

**Podiely hlavných skupín zdrojov na celkovom počte SPÚ  
z organizácií podliehajúcich dozoru inšpekcie práce za rok 2013 v porovnaní s rokom 2012**

Kód sk.	Zdrojová skupina (klasifikácia v zmysle vyhl. MPSVR SR č. 500/2006 Z. z.)	r o k		porovn. 2013/2012	% r o k		% porov. 2013/2012
		2013	2012		2013	2012	
I.	Dopravné prostriedky	20	20	0	37,74	37,74	0,00
II.	Zdvíhadlá a dopravníky, zdvíhacie a dopravné pomôcky	2	3	-1	3,77	5,66	-1,89
III.	Stroje - hnacie, pomocné, obrábacie a pracovné	2	4	-2	3,77	7,55	-3,77
IV.	Pracovné, prípadne cestné dopravné priestory ako zdroje pádov osôb	14	12	2	26,42	22,64	3,77
V.	Materiál, bremená, predmety	5	5	0	9,43	9,43	0,00
VI.	Náradie, nástroje, ručne ovládané strojčeky a prístroje	0	0	0	0,00	0,00	0,00
VII.	Priemyselné škodliviny, horúce látky a predmety, oheň a výbušniny	5	2	3	9,43	3,77	5,66
VIII.	Kotly, nádoby a vedenia (potrubia) pod tlakom	0	0	0	0,00	0,00	0,00
IX.	Elektrina	1	4	-3	1,89	7,55	-5,66
X.	Ľudia, zvieratá a prírodné živly	4	1	3	7,55	1,89	5,66
XI.	Iné zdroje	0	2	-2	0,00	3,77	-3,77
<b>S p o l u</b>		<b>53</b>	<b>53</b>	<b>0</b>	<b>100,00</b>	<b>100,00</b>	<b>0,00</b>

Pozn.: Údaje sú spracované k 21. 02. 2014.

## Podiely hlavných skupín zdrojov na celkovom počte SPÚ v organizáciách podliehajúcich dozoru v rokoch 1994 - 2013

Kód	Zdrojová skupina (vyhl. SÚBP a SBÚ č. 111/1975 Zb./vyhl. MPSVR SR č. 500/2006 Z. z.)	1994	1995	1996	1997	1998	1999	2000	2001	2002	2003	2004	2005	2006	2007	2008	2009	2010	2011	2012	2013
I.	Dopravné prostriedky	57	57	73	60	57	67	42	50	36	42	39	30	39	38	30	16	28	17	20	20
II.	Zdvíhadlá a dopravníky, zdvíhacie a dopravné pomôcky	1	6	4	3	4	5	3	1	3	5	5	3	4	2	10	2	0	2	3	2
III.	Stroje - hnacie, pomocné, obrábacie a pracovné	9	6	10	3	11	4	4	6	4	6	2	4	11	11	13	1	1	4	4	2
IV.	Pracovné, príp. cestné dopr. priestory ako zdroje pádov osôb	20	24	24	21	25	13	14	15	20	16	14	17	14	15	11	15	10	11	12	14
V.	Materiál, bremená, predmety	15	13	18	13	7	12	7	14	5	7	7	9	11	11	9	3	3	3	5	5
VI.	Náradie, nástroje, ručne ovládané strojčeky a prístroje	0	1	1	0	1	0	1	0	2	0	0	0	0	0	0	0	0	0	0	0
VII.	Priem. škodliviny, horúce látky a predmety, oheň a výbušniny	7	18	16	9	10	4	5	4	2	4	2	3	2	11	1	2	0	0	2	5
VIII.	Kotly, nádoby a vedenia (potrubia) pod tlakom	2	0	0	2	2	0	0	0	0	0	0	0	0	0	0	0	0	0	0	0
IX.	Elektrina	9	11	8	4	8	6	3	5	7	6	3	4	2	5	3	0	1	0	4	1
X.	Ľudia, zvieratá a prírodné živly	4	2	2	3	5	4	8	3	5	4	2	2	1	6	1	2	3	1	1	4
XI.	Iné zdroje	0	1	2	1	2	1	1	2	2	1	1	1	2	0	2	3	3	0	2	0
<b>S p o l u</b>		<b>124</b>	<b>139</b>	<b>158</b>	<b>119</b>	<b>132</b>	<b>116</b>	<b>88</b>	<b>100</b>	<b>86</b>	<b>91</b>	<b>75</b>	<b>73</b>	<b>86</b>	<b>99</b>	<b>80</b>	<b>44</b>	<b>49</b>	<b>38</b>	<b>53</b>	<b>53</b>

Pozn.: Údaje sú spracované k 21. 02. 2014.

**Podiely hlavných skupín zdrojov na celkovom počte pracovných úrazov s ťažkou ujmovou na zdraví  
z organizácií podliehajúcich dozoru inšpekcie práce za rok 2013 v porovnaní s rokom 2012**

Kód sk.	Zdrojová skupina (klasifikácia v zmysle vyhl. MPSVR SR č. 500/2006 Z. z.)	r o k		porovn.	% r o k		% porov.
		2013	2012	2013/2012	2013	2012	2013/2012
I.	Dopravné prostriedky	24	38	-14	15,38	22,75	-7,37
II.	Zdvíhadlá a dopravníky, zdvíhacie a dopravné pomôcky	4	8	-4	2,56	4,79	-2,23
III.	Stroje - hnacie, pomocné, obrábacie a pracovné	33	37	-4	21,15	22,16	-1,00
IV.	Pracovné, prípadne cestné dopravné priestory ako zdroje pádov osôb	49	48	1	31,41	28,74	2,67
V.	Materiál, bremená, predmety	23	16	7	14,74	9,58	5,16
VI.	Náradie, nástroje, ručne ovládané strojčeky a prístroje	5	1	4	3,21	0,60	2,61
VII.	Priemyselné škodliviny, horúce látky a predmety, oheň a výbušniny	4	6	-2	2,56	3,59	-1,03
VIII.	Kotly, nádoby a vedenia (potrubia) pod tlakom	0	0	0	0,00	0,00	0,00
IX.	Elektrina	2	3	-1	1,28	1,80	-0,51
X.	Ľudia, zvieratá a prírodné živly	8	6	2	5,13	3,59	1,54
XI.	Iné zdroje	4	4	0	2,56	2,40	0,17
<b>S p o l u</b>		<b>156</b>	<b>167</b>	<b>-11</b>	<b>100,00</b>	<b>100,00</b>	<b>0,00</b>

Pozn.: Údaje sú spracované k 21. 02. 2014.

**Podiely hlavných skupín zdrojov na celkovej počte ŤPÚ/ŤUZ v organizáciách podliehajúcich dozoru v rokoch 1994 - 2013**

Kód	Zdrojová skupina (vyhl. SÚBP a SBÚ č. 111/1975 Zb./vyhl. MPSVR SR č. 500/2006 Z. z.)	1994	1995	1996	1997	1998	1999	2000	2001	2002	2003	2004	2005	2006	2007	2008	2009	2010	2011	2012	2013
I.	Dopravné prostriedky	67	73	94	97	90	67	59	71	41	51	44	48	37	26	39	23	28	23	38	24
II.	Zdvíhadlá a dopravníky, zdvíhacie a dopravné pomôcky	12	15	18	11	8	8	8	13	8	10	6	7	7	13	8	9	9	13	8	4
III.	Stroje - hnacie, pomocné, obrábacie a pracovné	62	65	74	73	58	52	41	46	35	38	49	37	44	52	63	32	44	37	37	33
IV.	Pracovné, príp. cestné dopr. priestory ako zdroje pádov osôb	44	62	82	64	79	49	67	45	50	44	55	54	41	58	76	40	51	35	48	49
V.	Materiál, bremená, predmety	29	42	39	40	41	33	21	22	26	34	22	21	32	36	38	17	18	17	16	23
VI.	Náradie, nástroje, ručne ovládané strojčeky a prístroje	10	9	5	6	4	2	4	3	1	2	3	4	1	5	5	4	1	4	1	5
VII.	Priem. škodliviny, horúce látky a predmety, oheň a výbušniny	9	15	9	13	11	6	8	9	5	5	4	3	7	11	3	5	2	3	6	4
VIII.	Kotly, nádoby a vedenia (potrubia) pod tlakom	1	2	1	2	1	0	0	0	1	1	0	1	0	0	1	0	1	0	0	0
IX.	Elektrina	4	5	3	8	2	0	6	1	5	5	1	3	0	0	1	3	3	2	3	2
X.	Ľudia, zvieratá a prírodné živly	6	7	8	1	8	2	5	5	9	2	3	4	6	6	3	10	3	3	6	8
XI.	Iné zdroje	1	1	1	7	0	0	2	4	1	3	1	2	1	1	4	5	2	0	4	4
<b>S p o l u</b>		<b>245</b>	<b>296</b>	<b>334</b>	<b>322</b>	<b>302</b>	<b>219</b>	<b>221</b>	<b>219</b>	<b>182</b>	<b>195</b>	<b>188</b>	<b>184</b>	<b>176</b>	<b>208</b>	<b>241</b>	<b>148</b>	<b>162</b>	<b>137</b>	<b>167</b>	<b>156</b>

Pozn.: Údaje sú spracované k 21. 02. 2014.

**Podiely jednotlivých skupín príčin na celkovom počte SPÚ  
z organizácií podliehajúcich dozoru inšpekcie práce za rok 2013 v porovnaní s rokom 2012**

Kód sk.	Skupina príčin (klasifikácia v zmysle vyhl. MPSVR SR č. 500/2006 Z. z.)	r o k		porovn.	% r o k		% porov.
		2013	2012	2013/2012	2013	2012	2013/2012
1.	Chýbný alebo nepriaznivý stav zdroja úrazu	2	5	-3	3,77	9,43	-5,66
2.	Chýbajúce alebo nedostatočné ochranné zariadenie a zabezpečenie	1	4	-3	1,89	7,55	-5,66
3.	Chýbajúce (nepridelené), nedostatočné alebo nevhodné OOPP	0	1	-1	0,00	1,89	-1,89
4.	Nepriaznivý stav alebo chybné usporiadanie pracoviska, prípadne komunikácie	0	0	0	0,00	0,00	0,00
5.	Nedostatky v osvetlení, viditeľnosti, nepriaznivé vplyvy hluku, otrasov a škodlivého ovzdušia	0	0	0	0,00	0,00	0,00
6.	Nesprávna organizácia práce	3	2	1	5,66	3,77	1,89
7.	Neoboznámenosť s podmienkami bezpečnej práce a nedostatok potrebnej kvalifikácie	0	0	0	0,00	0,00	0,00
<b>Spolu príčiny, za ktoré nesie zodpovednosť zamestnávateľ (kódy 1 až 7)</b>		<b>6</b>	<b>12</b>	<b>-6</b>	<b>11,32</b>	<b>22,64</b>	<b>-11,32</b>
8.	Používanie nebezpečných postupov alebo spôsobov práce vrátane konania bez oprávnenia	14	6	8	26,42	11,32	15,09
9.	Odstránenie alebo nepoužívanie predpísaných bezpečnostných zariadení a ochr. opatrení	0	0	0	0,00	0,00	0,00
10.	Nepoužívanie (nesprávne používanie) predpísaných a pridelených OOP (prístrojov)	0	1	-1	0,00	1,89	-1,89
<b>Spolu príčiny, spočívajúce v konaní samotného poškodeného (kódy 8 až 10)</b>		<b>14</b>	<b>7</b>	<b>7</b>	<b>26,42</b>	<b>13,21</b>	<b>13,21</b>
11.	Ohrozenie inými osobami (odvedenie pozornosti, žarty, hádky a iné nebezpečné konanie)	4	9	-5	7,55	16,98	-9,43
12.	Nedostatok osobných predpokladov na riadny pracovný výkon	6	1	5	11,32	1,89	9,43
13.	Ohrozenie zvieratami a prírodnými živlami	2	1	1	3,77	1,89	1,89
14.	Nezistené príčiny	21	23	-2	39,62	43,40	-3,77
<b>Spolu iné príčiny (kódy 11 až 14)</b>		<b>33</b>	<b>34</b>	<b>-1</b>	<b>62,26</b>	<b>64,15</b>	<b>-1,89</b>
<b>S p o l u</b>		<b>53</b>	<b>53</b>	<b>0</b>	<b>100,00</b>	<b>100,00</b>	<b>0,00</b>

**Podiely jednotlivých skupín príčin na celkovom počte SPÚ v organizáciách podliehajúcich dozoru v rokoch 1994 - 2013**

Kód	Skupina príčin (vyhl. SÚBP a SBÚ č. 111/1975 Zb./vyhl. MPSVR SR č. 500/2006 Z. z.)	1994	1995	1996	1997	1998	1999	2000	2001	2002	2003	2004	2005	2006	2007	2008	2009	2010	2011	2012	2013	
1.	Chybný alebo nepriaznivý stav zdroja úrazu	3	12	1	5	3	8	3	2	1	1	2	3	3	12	3	2	0	2	5	2	
2.	Chýbajúce alebo nedostatočné ochranné zariadenie a zabezpečenie	9	6	5	7	6	4	6	6	4	4	4	7	5	10	7	4	0	4	4	1	
3.	Chýbajúce (nepridelené), nedostatočné alebo nevhodné OOPP	0	1	0	0	0	0	0	0	0	0	0	0	0	0	0	1	0	0	1	0	
4.	Nepriaznivý stav alebo chybné usporiadanie pracoviska, príp. komunikácie	2	1	4	2	3	1	1	0	1	0	0	2	0	2	0	0	0	0	0	0	
5.	Nedostatky v osvetlení, viditeľnosti, nepriaznivé vplyvy hluku, otrasov a škodlivého ovzdušia	1	0	1	0	1	1	1	1	0	1	0	0	0	0	0	0	0	0	0	0	
6.	Nesprávna organizácia práce	13	23	14	13	20	8	6	11	15	13	9	6	11	8	6	7	8	1	2	3	
7.	Neoboznámenosť s podmienkami bezpečnej práce a nedostatok potrebnej kvalifikácie	0	1	1	2	2	0	1	2	3	3	2	0	2	1	0	0	0	0	0	0	
	<b>Spolu príčiny, za ktoré nesie zodpovednosť zamestnávateľ</b> (kódy 1-7)	<b>28</b>	<b>44</b>	<b>26</b>	<b>29</b>	<b>35</b>	<b>22</b>	<b>18</b>	<b>22</b>	<b>24</b>	<b>22</b>	<b>17</b>	<b>18</b>	<b>21</b>	<b>33</b>	<b>16</b>	<b>14</b>	<b>8</b>	<b>7</b>	<b>12</b>	<b>6</b>	
8.	Používanie nebezpečných postupov alebo spôsobov práce vrátane konania bez oprávnenia	57	41	58	49	44	30	34	27	30	27	24	18	23	29	25	8	9	10	6	14	
9.	Odstránenie alebo nepoužívanie predpísaných bezpečnostných zariadení a ochranných opatrení	1	0	1	1	0	0	0	0	0	0	0	0	0	0	0	0	0	0	0	0	0
10.	Nepoužívanie (nesprávne používanie) predpísaných a pridelených OOP (prístrojov)	1	1	0	1	2	0	0	1	0	0	1	0	0	0	0	0	0	1	1	0	
	<b>Spolu príčiny spočívajúce v konaní samotného poškodeného</b> (kódy 8-10)	<b>59</b>	<b>42</b>	<b>59</b>	<b>51</b>	<b>46</b>	<b>30</b>	<b>34</b>	<b>28</b>	<b>30</b>	<b>27</b>	<b>25</b>	<b>18</b>	<b>23</b>	<b>29</b>	<b>25</b>	<b>8</b>	<b>9</b>	<b>11</b>	<b>7</b>	<b>14</b>	
11.	Ohrozenie inými osobami (odvedenie pozornosti, žarty, hádky a iné nebezpečné konanie)	24	25	37	22	31	35	16	21	14	16	17	14	9	12	6	4	10	5	9	4	
12.	Nedostatok osobných predpokladov na riadny pracovný výkon	8	12	11	12	11	14	9	12	10	11	7	4	12	4	9	8	5	6	1	6	
13.	Ohrozenie zvieratami a prírodnými živlami	1	2	3	2	1	3	1	1	1	0	1	1	0	3	0	0	1	0	1	2	
14.	Nezistené príčiny	4	14	22	3	8	12	10	16	7	15	8	18	21	18	24	10	16	9	23	21	
	<b>Spolu iné príčiny</b> (kódy 11-14)	<b>37</b>	<b>53</b>	<b>73</b>	<b>39</b>	<b>51</b>	<b>64</b>	<b>36</b>	<b>50</b>	<b>32</b>	<b>42</b>	<b>33</b>	<b>37</b>	<b>42</b>	<b>37</b>	<b>39</b>	<b>22</b>	<b>32</b>	<b>20</b>	<b>34</b>	<b>33</b>	
	<b>S p o l u</b>	<b>124</b>	<b>139</b>	<b>158</b>	<b>119</b>	<b>132</b>	<b>116</b>	<b>88</b>	<b>100</b>	<b>86</b>	<b>91</b>	<b>75</b>	<b>73</b>	<b>86</b>	<b>99</b>	<b>80</b>	<b>44</b>	<b>49</b>	<b>38</b>	<b>53</b>	<b>53</b>	

**Podiely jednotlivých skupín príčin na celkovom počte pracovných úrazov s ťažkou ujmom na zdraví  
z organizácií podliehajúcich dozoru inšpekcie práce za rok 2013 v porovnaní s rokom 2012**

Kód sk.	Skupina príčin (klasifikácia v zmysle vyhl. MPSVR SR č. 500/2006 Z. z.)	r o k		porovn. 2013/2012	% r o k		% porov. 2013/2012
		2013	2012		2013	2012	
1.	Chybný alebo nepriaznivý stav zdroja úrazu	18	5	13	11,54	2,99	8,54
2.	Chýbajúce alebo nedostatočné ochranné zariadenie a zabezpečenie	8	19	-11	5,13	11,38	-6,25
3.	Chýbajúce (nepridelené), nedostatočné alebo nevhodné OOPP	0	1	-1	0,00	0,60	-0,60
4.	Nepriaznivý stav alebo chybné usporiadanie pracoviska, prípadne komunikácie	1	1	0	0,64	0,60	0,04
5.	Nedostatky v osvetlení, viditeľnosti, nepriaznivé vplyvy hluku, otrasov a škodlivého ovzdušia	0	0	0	0,00	0,00	0,00
6.	Nesprávna organizácia práce	6	10	-4	3,85	5,99	-2,14
7.	Neoboznámenosť s podmienkami bezpečnej práce a nedostatok potrebnej kvalifikácie	1	1	0	0,64	0,60	0,04
<b>Spolu príčiny, za ktoré nesie zodpovednosť zamestnávateľ (kódy 1 až 7)</b>		<b>34</b>	<b>37</b>	<b>-3</b>	<b>21,79</b>	<b>22,16</b>	<b>-0,36</b>
8.	Používanie nebezpečných postupov alebo spôsobov práce vrátane konania bez oprávnenia	30	30	0	19,23	17,96	1,27
9.	Odstránenie alebo nepoužívanie predpísaných bezpečnostných zariadení a ochr. opatrení	1	1	0	0,64	0,60	0,04
10.	Nepoužívanie (nesprávne používanie) predpísaných a pridelených OOP (prístrojov)	2	4	-2	1,28	2,40	-1,11
<b>Spolu príčiny, spočívajúce v konaní samotného poškodeného (kódy 8 až 10)</b>		<b>33</b>	<b>35</b>	<b>-2</b>	<b>21,15</b>	<b>20,96</b>	<b>0,20</b>
11.	Ohrozenie inými osobami (odvedenie pozornosti, žarty, hádky a iné nebezpečné konanie)	15	18	-3	9,62	10,78	-1,16
12.	Nedostatok osobných predpokladov na riadny pracovný výkon	38	55	-17	24,36	32,93	-8,58
13.	Ohrozenie zvieratami a prírodnými živlami	5	3	2	3,21	1,80	1,41
14.	Nezistené príčiny	31	19	12	19,87	11,38	8,49
<b>Spolu iné príčiny (kódy 11 až 14)</b>		<b>89</b>	<b>95</b>	<b>-6</b>	<b>57,05</b>	<b>56,89</b>	<b>0,17</b>
<b>S p o l u</b>		<b>156</b>	<b>167</b>	<b>-11</b>	<b>100,00</b>	<b>100,00</b>	<b>0,00</b>

Pozn.: Údaje sú spracované k 21. 02. 2014.

**Podiely jednotlivých skupín príčin na celkovom počte ŤPÚ/ŤUZ v organizáciách podliehajúcich dozoru v rokoch 1994 - 2013**

Kód	Skupina príčin (vyhl. SÚBP a SBÚ č. 111/1975 Zb./vyhl. MPSVR SR č. 500/2006 Z. z.)	1994	1995	1996	1997	1998	1999	2000	2001	2002	2003	2004	2005	2006	2007	2008	2009	2010	2011	2012	2013
1.	Chybný alebo nepriaznivý stav zdroja úrazu	20	15	19	18	12	12	3	10	16	8	12	9	8	17	14	6	7	14	5	18
2.	Chýbajúce alebo nedostatočné ochranné zariadenie a zabezpečenie	22	26	30	31	25	24	16	16	16	16	21	19	19	18	20	17	23	16	19	8
3.	Chýbajúce (nepridelené), nedostatočné alebo nevhodné OOPP	0	4	1	3	1	1	0	1	1	0	1	2	0	3	2	1	2	2	1	0
4.	Nepriaznivý stav alebo chybné usporiadanie pracoviska, príp. komunikácie	5	9	6	1	8	4	4	4	6	5	4	8	2	5	10	4	2	4	1	1
5.	Nedostatky v osvetlení, viditeľnosti, nepriaznivé vplyvy hluku, otrasov a škodlivého ovzdušia	0	0	1	1	0	0	0	1	0	0	0	0	0	0	0	0	0	0	0	0
6.	Nesprávna organizácia práce	30	38	32	37	39	18	26	33	24	32	25	18	25	36	22	15	14	12	10	6
7.	Neoboznámenosť s podmienkami bezpečnej práce a nedostatok potrebnej kvalifikácie	1	8	10	7	5	3	5	2	4	1	4	2	5	3	0	0	4	1	1	1
	<b>Spolu príčiny, za ktoré nesie zodpovednosť zamestnávateľ</b> (kódy 1-7)	<b>78</b>	<b>100</b>	<b>99</b>	<b>98</b>	<b>90</b>	<b>62</b>	<b>54</b>	<b>67</b>	<b>67</b>	<b>62</b>	<b>67</b>	<b>58</b>	<b>59</b>	<b>82</b>	<b>68</b>	<b>43</b>	<b>52</b>	<b>49</b>	<b>37</b>	<b>34</b>
8.	Používanie nebezpečných postupov alebo spôsobov práce vrátane konania bez oprávnenia	57	75	79	79	65	50	59	50	32	43	37	40	36	49	50	29	39	26	30	30
9.	Odstránenie alebo nepoužívanie predpísaných bezpečnostných zariadení a ochranných opatrení	2	2	3	2	1	4	3	0	0	1	3	1	1	1	2	2	1	1	1	1
10.	Nepoužívanie (nesprávne používanie) predpísaných a pridelených OOP (prístrojov)	2	1	0	4	2	2	1	2	0	3	0	2	1	1	1	0	0	0	4	2
	<b>Spolu príčiny spočívajúce v konaní samotného poškodeného</b> (kódy 8-10)	<b>61</b>	<b>78</b>	<b>82</b>	<b>85</b>	<b>68</b>	<b>56</b>	<b>63</b>	<b>52</b>	<b>32</b>	<b>47</b>	<b>40</b>	<b>43</b>	<b>38</b>	<b>51</b>	<b>53</b>	<b>31</b>	<b>40</b>	<b>27</b>	<b>35</b>	<b>33</b>
11.	Ohrozenie inými osobami (odvedenie pozornosti, žarty, hádky a iné nebezpečné konanie)	41	47	63	52	50	37	32	37	25	23	20	18	17	6	17	14	16	16	18	15
12.	Nedostatok osobných predpokladov na riadny pracovný výkon	55	59	64	67	77	53	54	37	43	46	41	39	47	52	84	49	40	30	55	38
13.	Ohrozenie zvieratami a prírodnými živlami	4	7	7	2	11	4	4	4	6	3	3	1	6	7	3	1	3	3	3	5
14.	Nezistené príčiny	6	5	19	18	6	7	14	22	9	14	17	25	9	10	16	10	11	12	19	31
	<b>Spolu iné príčiny</b> (kódy 11-14)	<b>106</b>	<b>118</b>	<b>153</b>	<b>139</b>	<b>144</b>	<b>101</b>	<b>104</b>	<b>100</b>	<b>83</b>	<b>86</b>	<b>81</b>	<b>83</b>	<b>79</b>	<b>75</b>	<b>120</b>	<b>74</b>	<b>70</b>	<b>61</b>	<b>95</b>	<b>89</b>
	<b>S p o l u</b>	<b>245</b>	<b>296</b>	<b>334</b>	<b>322</b>	<b>302</b>	<b>219</b>	<b>221</b>	<b>219</b>	<b>182</b>	<b>195</b>	<b>188</b>	<b>184</b>	<b>176</b>	<b>208</b>	<b>241</b>	<b>148</b>	<b>162</b>	<b>137</b>	<b>167</b>	<b>156</b>

Pozn.: Údaje sú spracované k 21. 02. 2014.



## Počty SPÚ a ŤUZ, pri vyšetovaní ktorých bolo zistené požitie alkoholu poškodenými zamestnancami

SK NACE		SPÚ		ŤUZ		z toho SPÚ/Alk		z toho ŤUZ/Alk	
		2012	2013	2012	2013	2012	2013	2012	2013
A	Poľnohospodárstvo, lesníctvo a rybolov	4	9	16	11	1	2	4	1
B	Ťažba a dobývanie	0	0	0	0	0	0	0	0
C	Priemyselná výroba	12	12	61	44	2	1	5	2
D	Dodávka elektriny, plynu, pary a studeného vzduchu	1	0	2	0	0	0	0	0
E	Dodávka vody; čistenie a odvod odpadových vôd	2	2	6	7	0	0	0	1
F	Stavebníctvo	14	6	19	23	0	0	0	3
G	Veľkoobchod a maloobchod; oprava motorových vozidiel	6	6	14	16	2	2	0	1
H	Doprava a skladovanie	9	6	27	16	0	1	2	0
I	Ubytovacie a stravovacie služby	0	0	0	2	0	0	0	0
J	Informácie a komunikácia	0	0	0	0	0	0	0	0
K	Finančné a poisťovacie činnosti	0	2	0	0	0	0	0	0
L	Činnosti v oblasti nehnuteľností	0	2	2	2	0	0	1	0
M	Odborné, vedecké a technické činnosti	1	3	2	5	0	0	0	0
N	Administratívne a podporné služby	0	3	7	11	0	1	0	0
O	Verejná správa a obrana; povinné sociálne zabezpečenie	2	1	2	5	0	0	0	0
P	Vzdelávanie	1	0	7	5	0	0	1	0
Q	Zdravotníctvo a sociálna pomoc	1	0	1	6	0	0	0	0
R	Umenie, zábava a rekreácia	0	1	0	3	0	0	0	1
S	Ostatné činnosti	0	0	1	0	0	0	0	0
T	Činnosti domácností ako zamestnávateľov	0	0	0	0	0	0	0	0
U	Činnosti extrateritoriálnych organizácií a združení	0	0	0	0	0	0	0	0
<b>SPOLU</b>		<b>53</b>	<b>53</b>	<b>167</b>	<b>156</b>	<b>5</b>	<b>7</b>	<b>13</b>	<b>9</b>

Pozn.: Údaje sú spracované k 21. 02. 2014.

**Vzťahová tabuľka zdrojov a príčin registrovaných pracovných úrazov  
v organizáciách podliehajúcich dozoru inšpekcie práce nahlásených za rok 2013**

Skupiny príčin	Z á k l a d n é s k u p i n y z d r o j o v ú r a z o v											Celkový počet	% z celk. počtu
	I.	II.	III.	IV.	V.	VI.	VII.	VIII.	IX.	X.	XI.		
1.	20	9	44	57	81	25	13	4	0	0	9	262	3,16
2.	5	3	15	5	5	1	0	0	0	0	1	35	0,42
3.	0	0	0	3	4	1	2	0	0	0	0	10	0,12
4.	8	1	6	153	23	3	1	0	0	0	9	204	2,46
5.	1	1	0	3	2	0	1	0	0	0	0	8	0,10
6.	1	8	8	9	30	4	3	0	0	2	0	65	0,78
7.	0	1	1	0	3	0	0	0	0	0	0	5	0,06
8.	57	29	138	41	79	32	10	1	4	2	6	399	4,82
9.	1	3	8	4	5	5	0	0	0	0	1	27	0,33
10.	3	1	9	4	20	7	10	0	2	1	1	58	0,70
11.	88	8	5	16	20	2	3	0	1	99	4	246	2,97
12.	365	173	704	2 095	1 991	621	125	1	4	43	213	6 335	76,48
13.	12	1	0	81	11	1	0	0	0	206	4	316	3,82
14.	62	6	22	83	69	24	7	2	1	4	33	313	3,78
<b>Celkový počet</b>	<b>623</b>	<b>244</b>	<b>960</b>	<b>2 554</b>	<b>2 343</b>	<b>726</b>	<b>175</b>	<b>8</b>	<b>12</b>	<b>357</b>	<b>281</b>	<b>8 283</b>	100,00
<b>% z celk. počtu</b>	7,52	2,95	11,59	30,83	28,29	8,76	2,11	0,10	0,14	4,31	3,39	100,00	

Pozn.: Údaje sú spracované k 21. 02. 2014.

**Podiely hlavných skupín zdrojov na celkovom počte registrovaných pracovných úrazov  
z organizácií podliehajúcich dozoru inšpekcie práce za rok 2013 v porovnaní s rokom 2012**

Kód sk.	Zdrojová skupina (klasifikácia v zmysle vyhl. MPSVR SR č. 500/2006 Z. z.)	r o k		porovn.	% r o k		% porov.
		2013	2012	2013/2012	2013	2012	2013/2012
I.	Dopravné prostriedky	623	677	-54	7,52	8,15	-0,62
II.	Zdvíhadlá a dopravníky, zdvíhacie a dopravné pomôcky	244	255	-11	2,95	3,07	-0,12
III.	Stroje - hnacie, pomocné, obrábacie a pracovné	960	942	18	11,59	11,33	0,26
IV.	Pracovné, prípadne cestné dopravné priestory ako zdroje pádov osôb	2 554	2 415	139	30,83	29,06	1,78
V.	Materiál, bremená, predmety	2 343	2 399	-56	28,29	28,87	-0,58
VI.	Náradie, nástroje, ručne ovládané strojčeky a prístroje	726	769	-43	8,76	9,25	-0,49
VII.	Priemyselné škodliviny, horúce látky a predmety, oheň a výbušniny	175	173	2	2,11	2,08	0,03
VIII.	Kotly, nádoby a vedenia (potrubia) pod tlakom	8	7	1	0,10	0,08	0,01
IX.	Elektrina	12	16	-4	0,14	0,19	-0,05
X.	Ľudia, zvieratá a prírodné živly	357	341	16	4,31	4,10	0,21
XI.	Iné zdroje	281	317	-36	3,39	3,81	-0,42
<b>S p o l u</b>		<b>8 283</b>	<b>8 311</b>	<b>-28</b>	<b>100,00</b>	<b>100,00</b>	<b>0,00</b>

Pozn.: Údaje sú spracované k 21. 02. 2014.

**Podiely hlavných skupín zdrojov na celkovom počte ostatných pracovných úrazov/registrovaných pracovných úrazov v organizáciách podliehajúcich dozoru v rokoch 2004 – 2013**

Kód	Zdrojová skupina (vyhl. SÚBP a SBÚ č.111/1975 Zb./vyhl. MPSVR SR č. 500/2006 Z. z.)	Počet										Percentuálny podiel									
		2004	2005	2006	2007	2008	2009	2010	2011	2012	2013	2004	2005	2006	2007	2008	2009	2010	2011	2012	2013
I.	Dopravné prostriedky	622	699	808	882	939	761	733	708	677	623	5,96	6,68	7,21	7,47	8,26	8,42	8,17	8,18	8,15	7,52
II.	Zdvíhadlá a dopravníky, zdvíhacie a dopravné pomôcky	218	241	302	313	338	234	254	256	255	244	2,09	2,30	2,70	2,65	2,97	2,59	2,83	2,96	3,07	2,95
III.	Stroje - hnacie, pomocné, obrábacie a pracovné	1 614	1 649	1 680	1 795	1 656	1 141	1 172	1 032	942	960	15,46	15,76	15,00	15,19	14,56	12,63	13,06	11,93	11,33	11,59
IV.	Pracovné, príp. cestné dopravné priestory ako zdroje pádov osôb	2 761	2 816	2 890	2 885	2 911	2 684	2 713	2 508	2 415	2 554	26,44	26,91	25,80	24,42	25,59	29,70	30,24	28,99	29,06	30,83
V.	Materiál, bremená, predmety	3 120	3 067	3 402	3 736	3 413	2 540	2 453	2 539	2 399	2 343	29,88	29,31	30,38	31,62	30,01	28,11	27,34	29,35	28,87	28,29
VI.	Náradie, nástroje, ručne ovládané strojčky a prístroje	876	851	904	1 043	1 025	744	723	765	769	726	8,39	8,13	8,07	8,83	9,01	8,23	8,06	8,84	9,25	8,76
VII.	Priemyselné škodliviny, horúce látky a predmety, oheň a výbušniny	342	274	304	332	320	239	193	181	173	175	3,27	2,62	2,71	2,81	2,81	2,64	2,15	2,09	2,08	2,11
VIII.	Kotly, nádoby a vedenia (potrubia) pod tlakom	7	13	19	20	11	11	10	8	7	8	0,07	0,12	0,17	0,17	0,10	0,12	0,11	0,09	0,08	0,10
IX.	Elektrina	29	26	32	37	18	9	20	16	16	12	0,28	0,25	0,29	0,31	0,16	0,10	0,22	0,18	0,19	0,14
X.	Ľudia, zvieratá a prírodné živly	440	441	416	377	335	327	351	318	341	357	4,21	4,21	3,71	3,19	2,95	3,62	3,91	3,68	4,10	4,31
XI.	Iné zdroje	414	386	443	394	408	346	350	321	317	281	3,96	3,69	3,96	3,34	3,59	3,83	3,90	3,71	3,81	3,39
<b>S p o l u</b>		<b>10 443</b>	<b>10 463</b>	<b>11 200</b>	<b>11 814</b>	<b>11 374</b>	<b>9 036</b>	<b>8 972</b>	<b>8 652</b>	<b>8 311</b>	<b>8 283</b>	<b>100</b>	<b>100</b>	<b>100</b>	<b>100</b>	<b>100</b>	<b>100</b>	<b>100</b>	<b>100</b>	<b>100</b>	<b>100</b>

Pozn.: Údaje sú spracované k 21. 02. 2014.

Počty úrazov za rok 2011 boli navýšené o úrazy s PN najmenej 42 dní.

**Podiely jednotlivých skupín príčin na celkovom počte registrovaných pracovných úrazov z organizácií  
podliehajúcich dozoru inšpekcie práce za rok 2013 v porovnaní s rokom 2012**

Kód sk.	Skupina príčin (klasifikácia v zmysle vyhl. MPSVR SR č. 500/2006 Z. z.)	r o k		porovn. 2013/2012	% r o k		% porov. 2013/2012
		2013	2012		2013	2012	
1.	Chybný alebo nepriaznivý stav zdroja úrazu	262	242	20	3,16	2,91	0,25
2.	Chýbajúce alebo nedostatočné ochranné zariadenie a zabezpečenie	35	46	-11	0,42	0,55	-0,13
3.	Chýbajúce (nepridelené), nedostatočné alebo nevhodné OOPP	10	13	-3	0,12	0,16	-0,04
4.	Nepriaznivý stav alebo chybné usporiadanie pracoviska, prípadne komunikácie	204	154	50	2,46	1,85	0,61
5.	Nedostatky v osvetlení, viditeľnosti, nepriaznivé vplyvy hluku, otrasov a škodlivého ovzdušia	8	10	-2	0,10	0,12	-0,02
6.	Nesprávna organizácia práce	65	45	20	0,78	0,54	0,24
7.	Neoboznámenosť s podmienkami bezpečnej práce a nedostatok potrebnej kvalifikácie	5	10	-5	0,06	0,12	-0,06
<b>Spolu príčiny, za ktoré nesie zodpovednosť zamestnávateľ (kódy 1 až 7)</b>		<b>589</b>	<b>520</b>	<b>69</b>	<b>7,11</b>	<b>6,26</b>	<b>0,85</b>
8.	Používanie nebezpečných postupov alebo spôsobov práce vrátane konania bez oprávnenia	399	415	-16	4,82	4,99	-0,18
9.	Odstránenie alebo nepoužívanie predpísaných bezpečnostných zariadení a ochr. opatrení	27	31	-4	0,33	0,37	-0,05
10.	Nepoužívanie (nesprávne používanie) predpísaných a pridelených OOP (prístrojov)	58	70	-12	0,70	0,84	-0,14
<b>Spolu príčiny spočívajúce v konaní samotného poškodeného (kódy 8 až 10)</b>		<b>484</b>	<b>516</b>	<b>-32</b>	<b>5,84</b>	<b>6,21</b>	<b>-0,37</b>
11.	Ohrozenie inými osobami (odvedenie pozornosti, žarty, hádky a iné nebezpečné konanie)	246	276	-30	2,97	3,32	-0,35
12.	Nedostatok osobných predpokladov na riadny pracovný výkon	6 335	6 405	-70	76,48	77,07	-0,58
13.	Ohrozenie zvieratami a prírodnými živlami	316	247	69	3,82	2,97	0,84
14.	Nezistené príčiny	313	347	-34	3,78	4,18	-0,40
<b>Spolu iné príčiny (kódy 11 až 14)</b>		<b>7 210</b>	<b>7 275</b>	<b>-65</b>	<b>87,05</b>	<b>87,53</b>	<b>-0,49</b>
<b>S p o l u</b>		<b>8 283</b>	<b>8 311</b>	<b>-28</b>	<b>100,00</b>	<b>100,00</b>	<b>0,00</b>

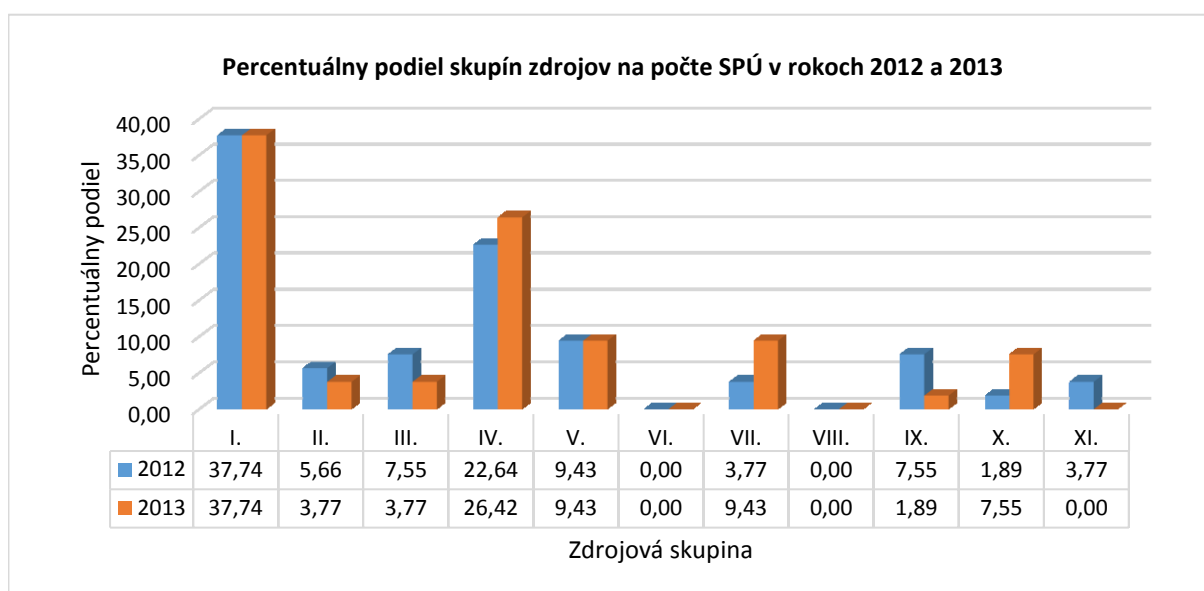
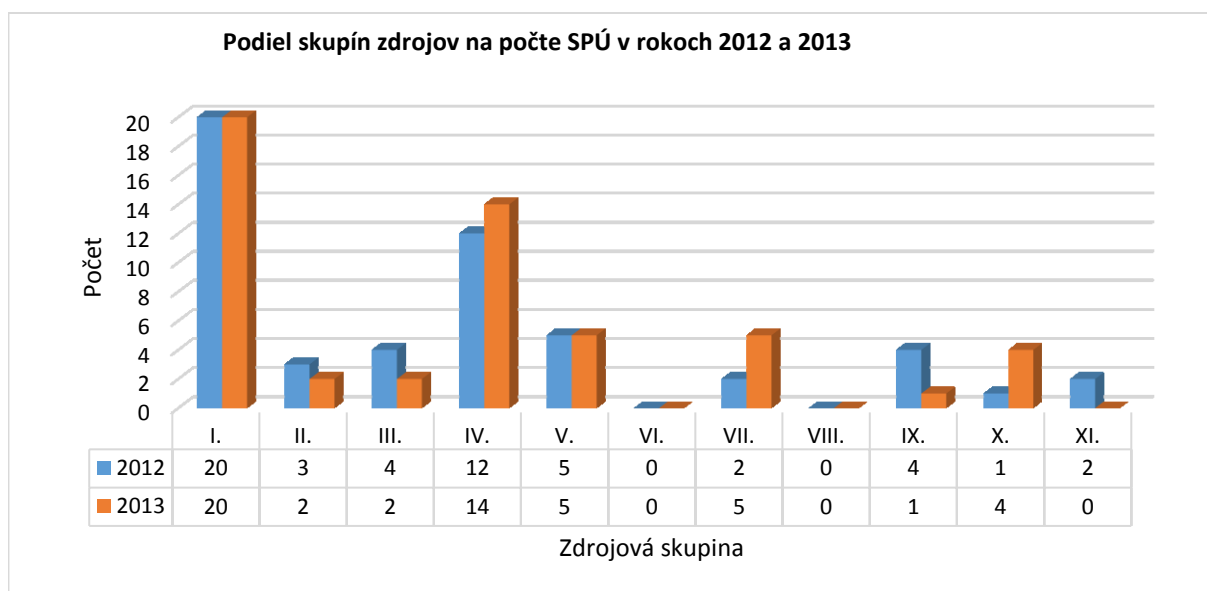
Pozn.: Údaje sú spracované k 21. 02. 2014.

**Podiely jednotlivých skupín príčin na celkovom počte ostatných pracovných úrazov/registrovaných pracovných úrazov v organizáciách podliehajúcich dozoru v rokoch 2004 - 2013**

Kód	Skupina príčin (vyhl. SÚBP a SBÚ č.111/1975 Zb./vyhl. MPSVR SR č. 500/2006 Z. z.)	Počet										Percentuálny podiel									
		2004	2005	2006	2007	2008	2009	2010	2011	2012	2013	2004	2005	2006	2007	2008	2009	2010	2011	2012	2013
1.	Chybný alebo nepriaznivý stav zdroja úrazu	325	280	340	372	354	279	304	336	242	262	3,11	2,68	3,04	3,15	3,11	3,09	3,39	3,88	2,91	3,16
2.	Chýbajúce alebo nedostatočné ochranné zariadenie a zabezpečenie	38	50	90	148	136	75	56	57	46	35	0,36	0,48	0,80	1,25	1,20	0,83	0,62	0,66	0,55	0,42
3.	Chýbajúce (nepridelené), nedostatočné alebo nevhodné OOPP	21	20	28	48	67	38	21	20	13	10	0,20	0,19	0,25	0,41	0,59	0,42	0,23	0,23	0,16	0,12
4.	Nepriaznivý stav alebo chybné usporiadanie pracoviska, príp. komunikácie	131	134	161	198	210	176	186	161	154	204	1,25	1,28	1,44	1,68	1,85	1,95	2,07	1,86	1,85	2,46
5.	Nedostatky v osvetlení, vidit., nepriaz. vplyvy hluku, otrasov a škodl. ovzdušia	8	7	12	18	19	12	9	8	10	8	0,08	0,07	0,11	0,15	0,17	0,13	0,10	0,09	0,12	0,10
6.	Nesprávna organizácia práce	44	41	102	190	209	114	70	57	45	65	0,42	0,39	0,91	1,61	1,84	1,26	0,78	0,66	0,54	0,78
7.	Neoboznámenosť s podmienkami bezp. práce a nedostatok potrebnej kvalifikácie	9	15	24	43	41	18	21	11	10	5	0,09	0,14	0,21	0,36	0,36	0,20	0,23	0,13	0,12	0,06
	<b>Spolu príčiny, za ktoré nesie zodpovednosť zamestnávateľ (kódy 1-7)</b>	<b>576</b>	<b>547</b>	<b>757</b>	<b>1 017</b>	<b>1 036</b>	<b>712</b>	<b>667</b>	<b>650</b>	<b>520</b>	<b>589</b>	<b>5,52</b>	<b>5,23</b>	<b>6,76</b>	<b>8,61</b>	<b>9,11</b>	<b>7,88</b>	<b>7,43</b>	<b>7,51</b>	<b>6,26</b>	<b>7,11</b>
8.	Používanie nebezpečných postupov alebo spôsobov práce vrátane konania bez oprávnenia	929	778	813	873	758	516	505	471	415	399	8,90	7,44	7,26	7,39	6,66	5,71	5,63	5,44	4,99	4,82
9.	Odstránenie alebo nepoužívanie predp. bezpečnostných zariadení a ochr. opatrení	39	36	38	31	34	30	22	22	31	27	0,37	0,34	0,34	0,26	0,30	0,33	0,25	0,25	0,37	0,33
10.	Nepoužívanie (nesprávne používanie) predp. a pridelených OOP (prístrojov)	98	74	95	112	92	73	94	74	70	58	0,94	0,71	0,85	0,95	0,81	0,81	1,05	0,86	0,84	0,70
	<b>Spolu príčiny spočívajúce v konaní samotného poškodeného (kódy 8-10)</b>	<b>1 066</b>	<b>888</b>	<b>946</b>	<b>1 016</b>	<b>884</b>	<b>619</b>	<b>621</b>	<b>567</b>	<b>516</b>	<b>484</b>	<b>10,21</b>	<b>8,49</b>	<b>8,45</b>	<b>8,60</b>	<b>7,77</b>	<b>6,85</b>	<b>6,92</b>	<b>6,55</b>	<b>6,21</b>	<b>5,84</b>
11.	Ohrozenie inými osobami (odvedenie pozornosti, žarty, hádky a iné nebezpečné konanie)	344	320	370	360	369	351	299	319	276	246	3,29	3,06	3,30	3,05	3,24	3,88	3,33	3,69	3,32	2,97
12.	Nedostatok osobných predpokladov na riadny pracovný výkon	7 527	7 736	8 038	8 316	8 185	6 565	6 622	6 436	6 405	6 335	72,08	73,94	71,77	70,39	71,96	72,65	73,81	74,39	77,07	76,48
13.	Ohrozenie zvieratami a prírodnými živlami	390	415	345	300	274	242	298	246	247	316	3,73	3,97	3,08	2,54	2,41	2,68	3,32	2,84	2,97	3,82
14.	Nezistené príčiny	540	557	744	805	626	547	465	434	347	313	5,17	5,32	6,64	6,81	5,50	6,05	5,18	5,02	4,18	3,78
	<b>Spolu iné príčiny (kódy 11-14)</b>	<b>8 801</b>	<b>9 028</b>	<b>9 497</b>	<b>9 781</b>	<b>9 454</b>	<b>7 705</b>	<b>7 684</b>	<b>7 435</b>	<b>7 275</b>	<b>7 210</b>	<b>84,28</b>	<b>86,29</b>	<b>84,79</b>	<b>82,79</b>	<b>83,12</b>	<b>85,27</b>	<b>85,64</b>	<b>85,93</b>	<b>87,53</b>	<b>87,05</b>
	<b>S p o l u</b>	<b>10 443</b>	<b>10 463</b>	<b>11 200</b>	<b>11 814</b>	<b>11 374</b>	<b>9 036</b>	<b>8 972</b>	<b>8 652</b>	<b>8 311</b>	<b>8 283</b>	<b>100</b>	<b>100</b>	<b>100</b>	<b>100</b>	<b>100</b>	<b>100</b>	<b>100</b>	<b>100</b>	<b>100</b>	<b>100</b>

Pozn.: Údaje sú spracované k 21. 02. 2014.

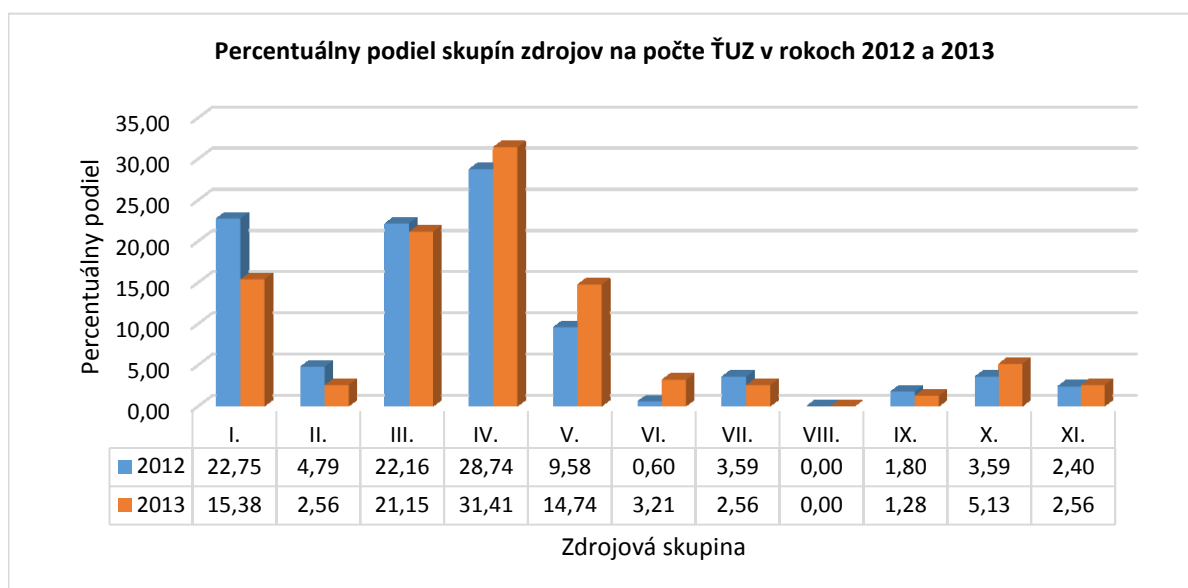
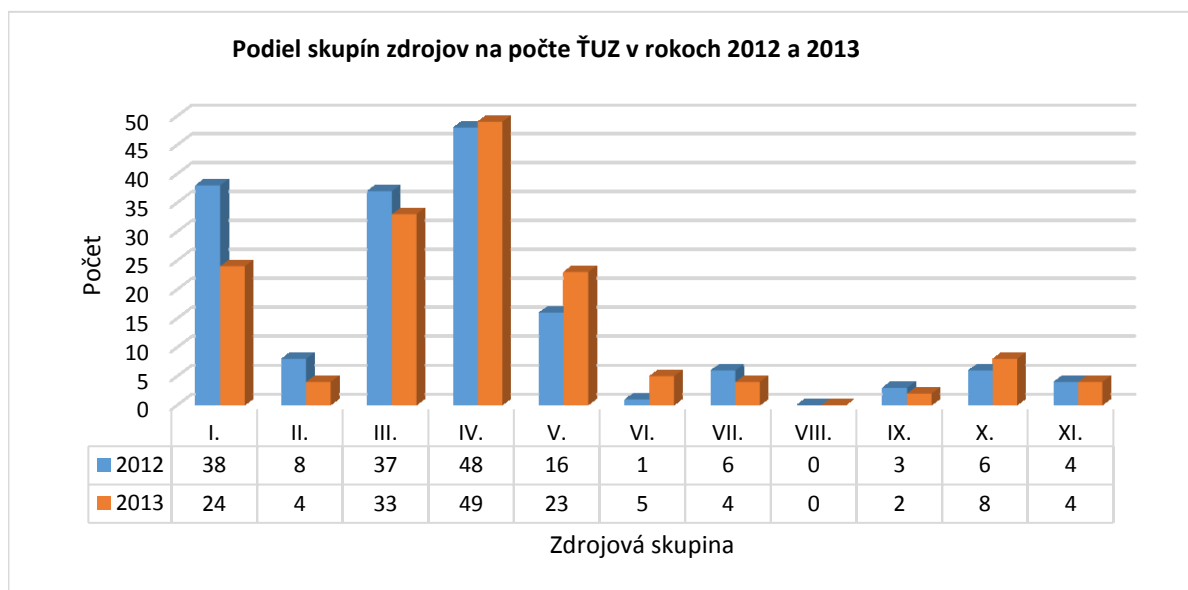
Počty úrazov za rok 2011 boli navýšené o úrazy s PN najmenej 42 dní.



Legenda ku grafom:

### Zdrojová skupina

- I. - Dopravné prostriedky
- II. - Zdvíhačlá a dopravníky, zdvíhacie a dopravné pomôcky
- III. - Stroje - hnacie, pomocné, obrábacie a pracovné
- IV. - Pracovné, prípadne cestné dopravné priestory ako zdroje pádov osôb
- V. - Materiál, bremená, predmety
- VI. - Nástroje, nástroje, ručne ovládané strojčeky a prístroje
- VII. - Priemyselné škodliviny, horúce látky a predmety, oheň a výbušniny
- VIII. - Kotly, nádoby a vedenia (potrubia) pod tlakom
- IX. - Elektrina
- X. - Ľudia, zvieratá a prírodné živly
- XI. - Iné zdroje

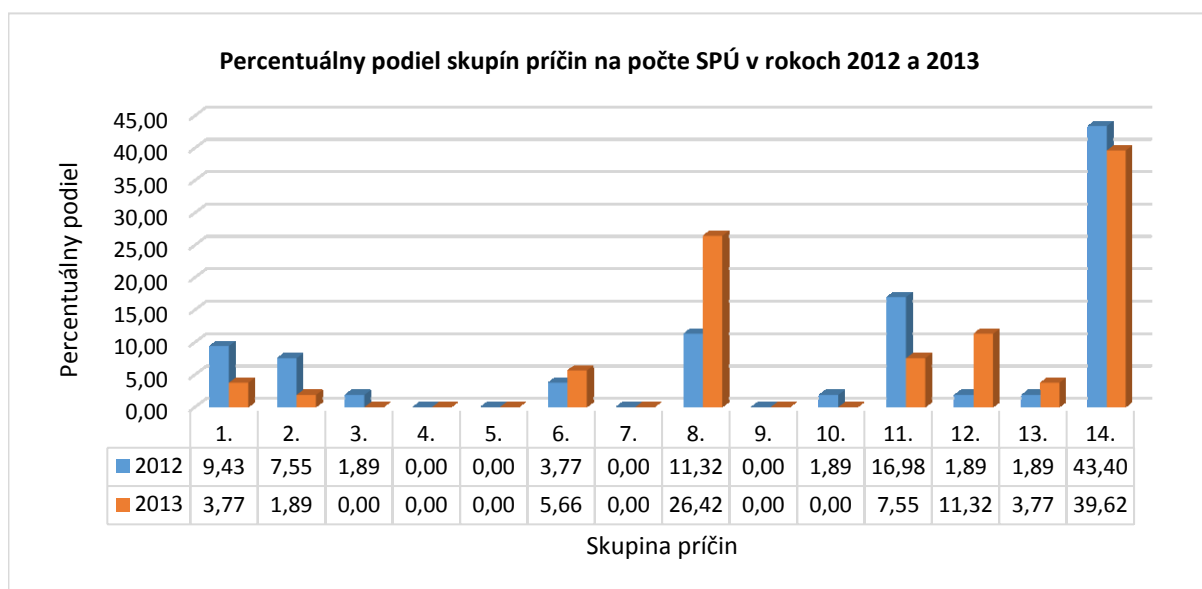
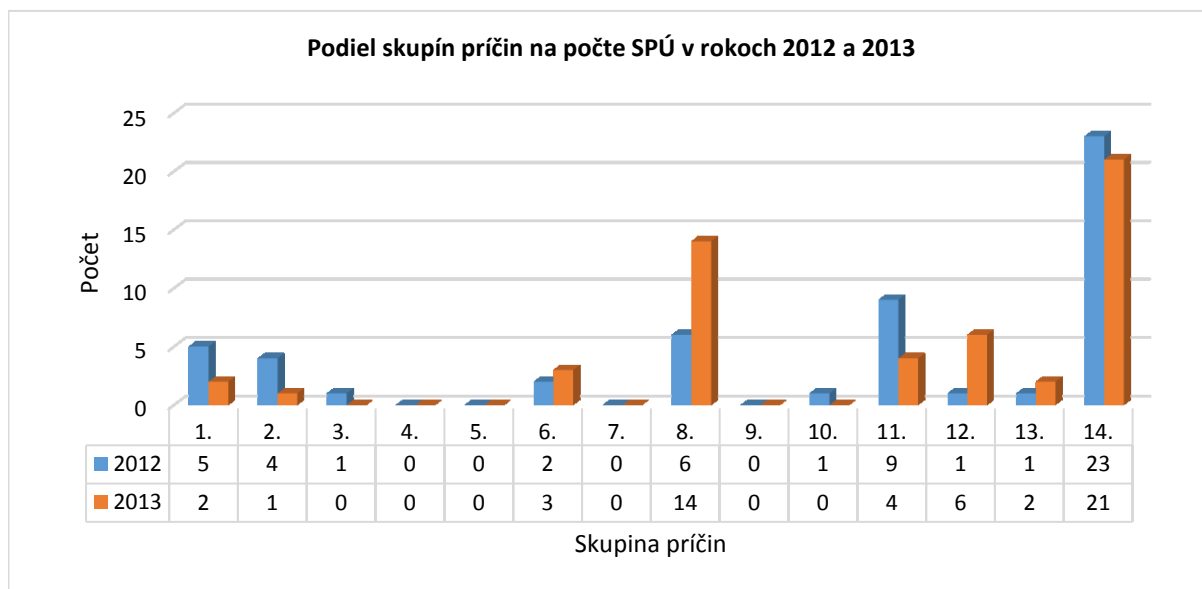


Legenda ku grafom:

### Zdrojová skupina

- I. - Dopravné prostriedky
- II. - Zdvíhadlá a dopravníky, zdvíhacie a dopravné pomôcky
- III. - Stroje - hnacie, pomocné, obrábacie a pracovné
- IV. - Pracovné, prípadne cestné dopravné priestory ako zdroje pádov osôb
- V. - Materiál, bremená, predmety
- VI. - Nástroje, nástroje, ručne ovládané strojčky a prístroje
- VII. - Priemyselné škodliviny, horúce látky a predmety, oheň a výbušniny
- VIII. - Kotly, nádoby a vedenia (potrubia) pod tlakom
- IX. - Elektrina
- X. - Ľudia, zvieratá a prírodné živly
- XI. - Iné zdroje

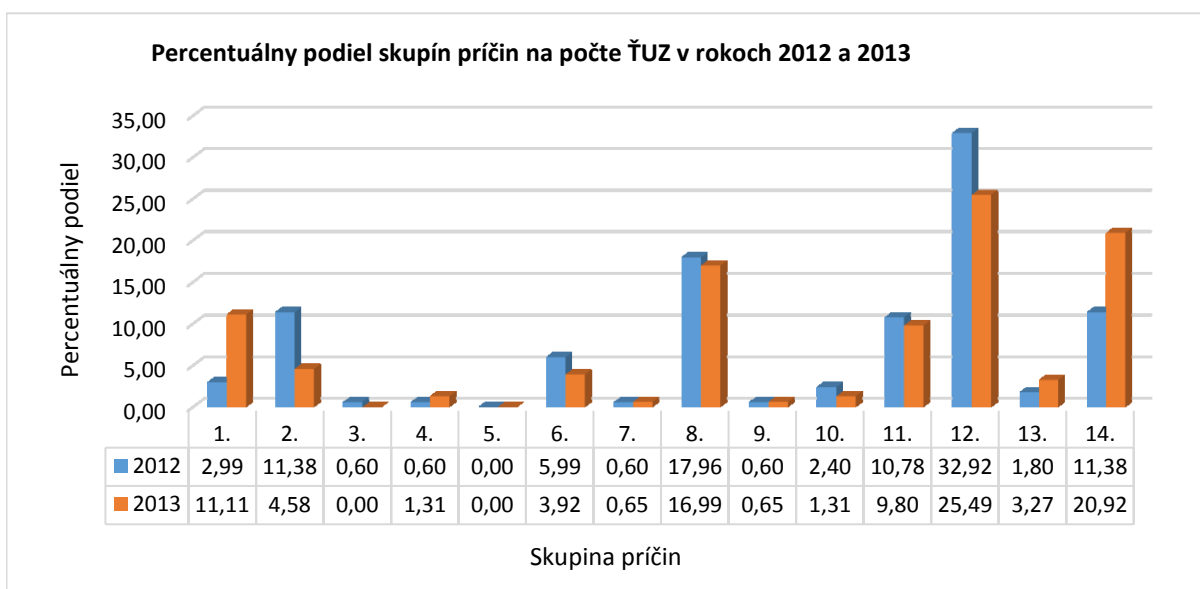
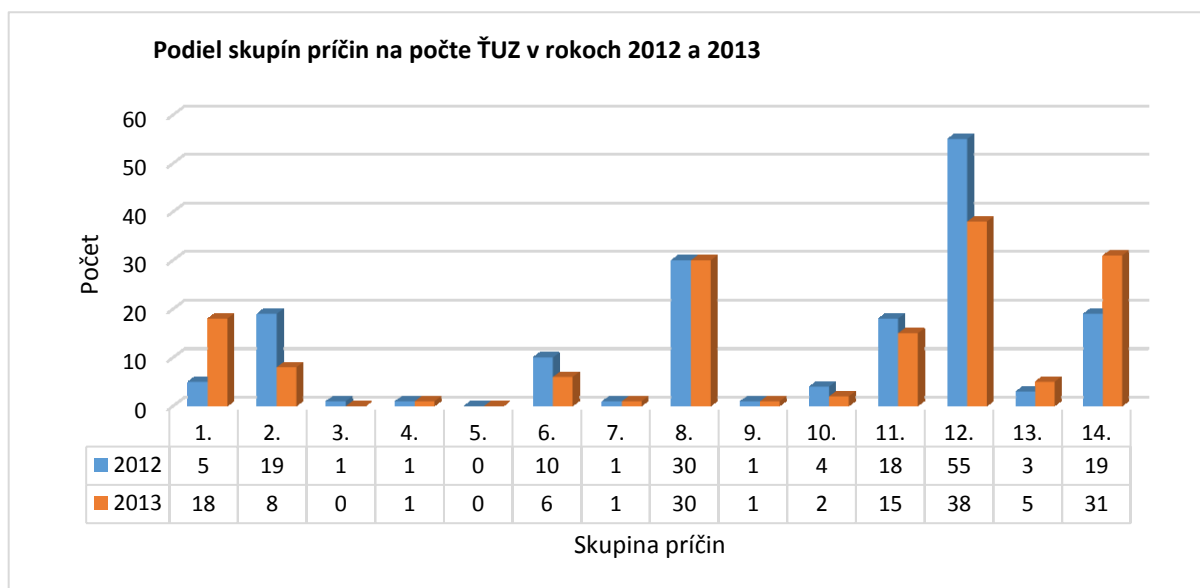




Legenda ku grafom:

#### Skupina príčin

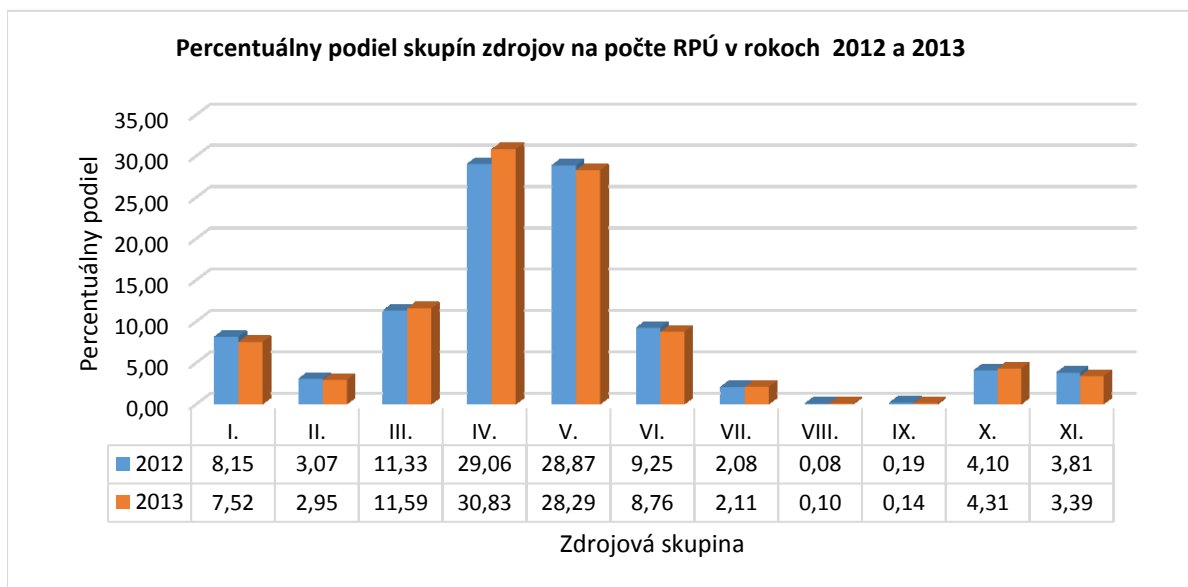
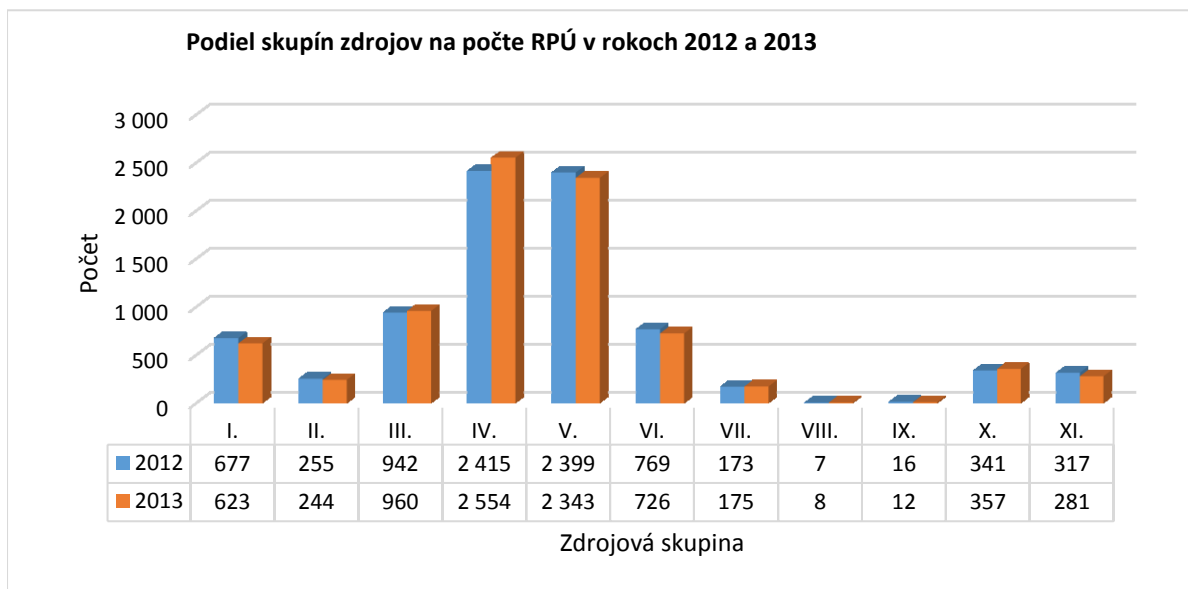
1. - Chybný alebo nepriaznivý stav zdroja úrazu
2. - Chýbajúce alebo nedostatočné ochranné zariadenie a zabezpečenie
3. - Chýbajúce (nepridelené), nedostatočné alebo nevhodné OOPP
4. - Nepriaznivý stav alebo chybné usporiadanie pracoviska, prípadne komunikácie
5. - Nedostatky v osvetlení, viditeľnosti, nepriaznivé vplyvy hluku, otrasov a škodlivého ovzdušia
6. - Nesprávna organizácia práce
7. - Neoboznámenosť s podmienkami bezpečnej práce a nedostatok potrebnej kvalifikácie
8. - Používanie nebezpečných postupov alebo spôsobov práce vrátane konania bez oprávnenia
9. - Odstránenie alebo nepoužívanie predpísaných bezpečnostných zariadení a ochranných opatrení
10. - Nepoužívanie (nesprávne používanie) predpísaných a pridelených OOP (prístrojov)
11. - Ohrozenie inými osobami (odvedenie pozornosti, žarty, hádky a iné nebezpečné konanie)
12. - Nedostatky osob. predpokladov na riadny prac. výkon (napr. okamžité psychofyziolog. stavy)
13. - Ohrozenie zvieratami a prírodnými živlami
14. - Nezistené príčiny



Legenda ku grafom:

#### Skupina príčin

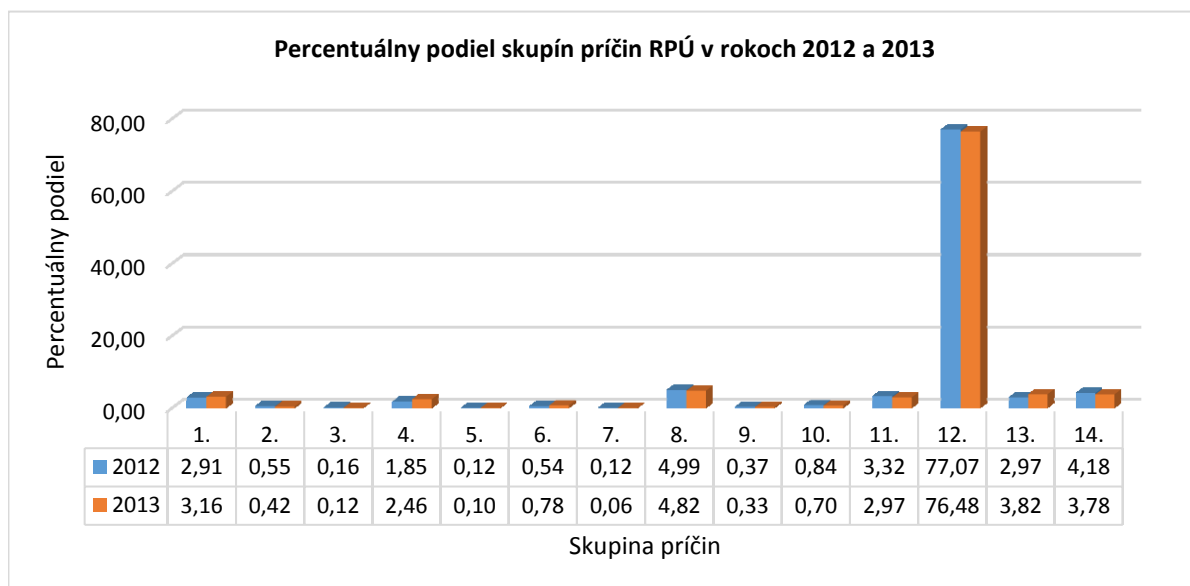
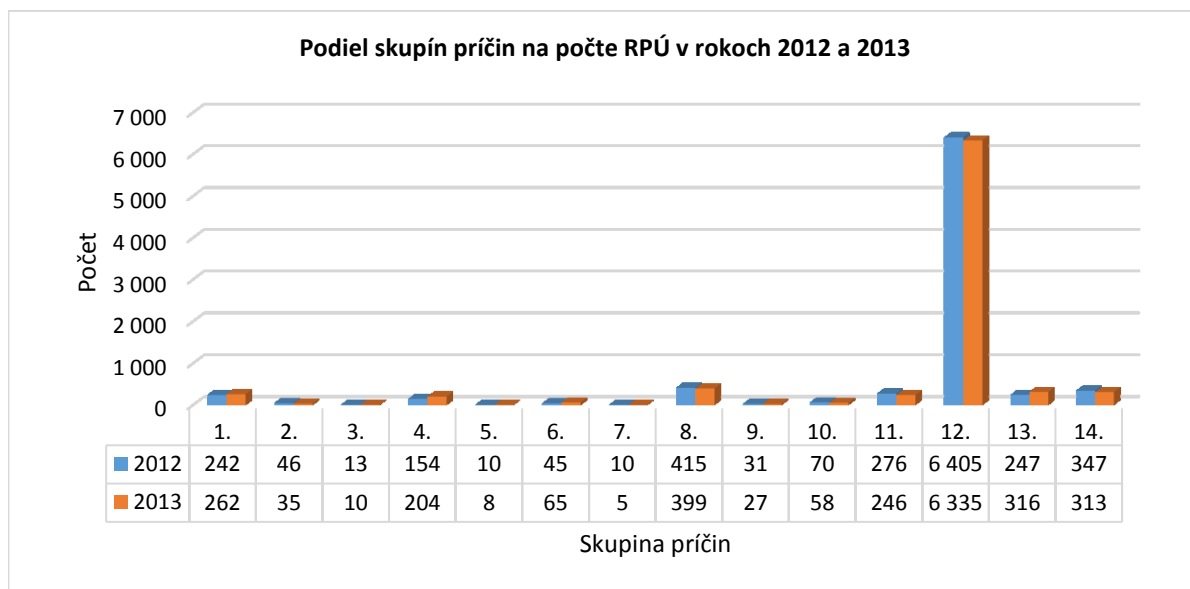
1. - Chybný alebo nepriaznivý stav zdroja úrazu
2. - Chýbajúce alebo nedostatočné ochranné zariadenie a zabezpečenie
3. - Chýbajúce (nepridelené), nedostatočné alebo nevhodné OOPP
4. - Nepriaznivý stav alebo chybné usporiadanie pracoviska, prípadne komunikácie
5. - Nedostatky v osvetlení, viditeľnosti, nepriaznivé vplyvy hluku, otrasov a škodlivého ovzdušia
6. - Nesprávna organizácia práce
7. - Neoboznámenosť s podmienkami bezpečnej práce a nedostatok potrebnej kvalifikácie
8. - Používanie nebezpečných postupov alebo spôsobov práce vrátane konania bez oprávnenia
9. - Odstránenie alebo nepoužívanie predpísaných bezpečnostných zariadení a ochranných opatrení
10. - Nepoužívanie (nesprávne používanie) predpísaných a pridelených OOP (prístrojov)
11. - Ohrozenie inými osobami (odvedenie pozornosti, žarty, hádky a iné nebezpečné konanie)
12. - Nedostatky osob. predpokladov na riadny prac. výkon (napr. okamžité psychofyziolog. stavy)
13. - Ohrozenie zvieratami a prírodnými živlami
14. - Nezistené príčiny



Legenda ku grafom:

### Zdrojová skupina

- I. - Dopravné prostriedky
- II. - Zdvíhačlá a dopravníky, zdvíhacie a dopravné pomôcky
- III. - Stroje - hnacie, pomocné, obrábacie a pracovné
- IV. - Pracovné, prípadne cestné dopravné priestory ako zdroje pádov osôb
- V. - Materiál, bremená, predmety
- VI. - Nástroje, nástroje, ručne ovládané strojčky a prístroje
- VII. - Priemyselné škodliviny, horúce látky a predmety, oheň a výbušniny
- VIII. - Kotly, nádoby a vedenia (potrubia) pod tlakom
- IX. - Elektrina
- X. - Ľudia, zvieratá a prírodné živly
- XI. - Iné zdroje



Legenda ku grafom:

#### Skupina príčin

1. - Chybný alebo nepriaznivý stav zdroja úrazu
2. - Chýbajúce alebo nedostatočné ochranné zariadenie a zabezpečenie
3. - Chýbajúce (nepridelené), nedostatočné alebo nevhodné OOPP
4. - Nepriaznivý stav alebo chybné usporiadanie pracoviska, prípadne komunikácie
5. - Nedostatky v osvetlení, viditeľnosti, nepriaznivé vplyvy hluku, otrasov a škodlivého ovzdušia
6. - Nesprávna organizácia práce
7. - Neoboznámenosť s podmienkami bezpečnej práce a nedostatok potrebnej kvalifikácie
8. - Používanie nebezpečných postupov alebo spôsobov práce vrátane konania bez oprávnenia
9. - Odstránenie alebo nepoužívanie predpísaných bezpečnostných zariadení a ochranných opatrení
10. - Nepoužívanie (nesprávne používanie) predpísaných a pridelených OOP (prístrojov)
11. - Ohrozenie inými osobami (odvedenie pozornosti, žarty, hádky a iné nebezpečné konanie)
12. - Nedostatky osob. predpokladov na riadny prac. výkon (napr. okamžité psychofyziológ. stavy)
13. - Ohrozenie zvieratami a prírodnými živlami
14. - Nezistené príčiny