

**Podiely hlavných skupín zdrojov na celkovom počte SPÚ  
z organizácií podliehajúcich dozoru inšpekcie práce za rok 2014 v porovnaní s rokom 2013**

Kód sk.	Zdrojová skupina (klasifikácia v zmysle vyhl. MPSVR SR č. 500/2006 Z. z.)	r o k		porovn.	% r o k		% porov.
		2014	2013	2014/2013	2014	2013	2014/2013
I.	Dopravné prostriedky	18	20	-2	46,15	37,74	8,41
II.	Zdvíhadlá a dopravníky, zdvíhacie a dopravné pomôcky	1	2	-1	2,56	3,77	-1,21
III.	Stroje - hnacie, pomocné, obrábacie a pracovné	5	2	3	12,83	3,77	9,06
IV.	Pracovné, prípadne cestné dopravné priestory ako zdroje pádov osôb	6	14	-8	15,38	26,42	-11,04
V.	Materiál, bremená, predmety	5	5	0	12,83	9,43	3,40
VI.	Náradie, nástroje, ručne ovládané strojčeky a prístroje	0	0	0	0,00	0,00	0,00
VII.	Priemyselné škodliviny, horúce látky a predmety, oheň a výbušniny	2	5	-3	5,13	9,43	-4,30
VIII.	Kotly, nádoby a vedenia (potrubia) pod tlakom	0	0	0	0,00	0,00	0,00
IX.	Elektrina	1	1	0	2,56	1,89	0,67
X.	Ľudia, zvieratá a prírodné živly	1	4	-3	2,56	7,55	-4,99
XI.	Iné zdroje	0	0	0	0,00	0,00	0,00
<b>S p o l u</b>		<b>39</b>	<b>53</b>	<b>-14</b>	<b>100,00</b>	<b>100,00</b>	<b>0,00</b>

**Podiely hlavných skupín zdrojov na celkovom počte SPÚ v organizáciách podliehajúcich dozoru v rokoch 1995 - 2014**

Kód	Zdrojová skupina (klasifikácia v zmysle vyhl. MPSVR SR č. 500/2006 Z. z.)	1995	1996	1997	1998	1999	2000	2001	2002	2003	2004	2005	2006	2007	2008	2009	2010	2011	2012	2013	2014
I.	Dopravné prostriedky	57	73	60	57	67	42	50	36	42	39	30	39	38	30	16	28	17	20	20	18
II.	Zdvíhadlá a dopravníky, zdvíhacie a dopravné pomôcky	6	4	3	4	5	3	1	3	5	5	3	4	2	10	2	0	2	3	2	1
III.	Stroje - hnacie, pomocné, obrábacie a pracovné	6	10	3	11	4	4	6	4	6	2	4	11	11	13	1	1	4	4	2	5
IV.	Pracovné, príp. cestné dopr. priestory ako zdroje pádov osôb	24	24	21	25	13	14	15	20	16	14	17	14	15	11	15	10	11	12	14	6
V.	Materiál, bremená, predmety	13	18	13	7	12	7	14	5	7	7	9	11	11	9	3	3	3	5	5	5
VI.	Náradie, nástroje, ručne ovládané strojčeky a prístroje	1	1	0	1	0	1	0	2	0	0	0	0	0	0	0	0	0	0	0	0
VII.	Priem. škodliviny, horúce látky a predmety, oheň a výbušniny	18	16	9	10	4	5	4	2	4	2	3	2	11	1	2	0	0	2	5	2
VIII.	Kotly, nádoby a vedenia (potrubia) pod tlakom	0	0	2	2	0	0	0	0	0	0	0	0	0	0	0	0	0	0	0	0
IX.	Elektrina	11	8	4	8	6	3	5	7	6	3	4	2	5	3	0	1	0	4	1	1
X.	Ľudia, zvieratá a prírodné živly	2	2	3	5	4	8	3	5	4	2	2	1	6	1	2	3	1	1	4	1
XI.	Iné zdroje	1	2	1	2	1	1	2	2	1	1	1	2	0	2	3	3	0	2	0	0
	<b>S p o l u</b>	<b>139</b>	<b>158</b>	<b>119</b>	<b>132</b>	<b>116</b>	<b>88</b>	<b>100</b>	<b>86</b>	<b>91</b>	<b>75</b>	<b>73</b>	<b>86</b>	<b>99</b>	<b>80</b>	<b>44</b>	<b>49</b>	<b>38</b>	<b>53</b>	<b>53</b>	<b>39</b>

**Podiely hlavných skupín zdrojov na celkovom počte pracovných úrazov s ťažkou ujmom na zdraví  
z organizácií podliehajúcich dozoru inšpekcie práce za rok 2014 v porovnaní s rokom 2013**

Kód sk.	Zdrojová skupina (klasifikácia v zmysle vyhl. MPSVR SR č. 500/2006 Z. z.)	r o k		porovn.	% r o k		% porov.
		2014	2013	2014/2013	2014	2013	2014/2013
I.	Dopravné prostriedky	36	25	11	24,66	16,13	8,53
II.	Zdvíhadlá a dopravníky, zdvíhacie a dopravné pomôcky	8	4	4	5,49	2,58	2,91
III.	Stroje - hnacie, pomocné, obrábacie a pracovné	24	34	-10	16,44	21,94	-5,50
IV.	Pracovné, prípadne cestné dopravné priestory ako zdroje pádov osôb	39	47	-8	26,71	30,32	-3,61
V.	Materiál, bremená, predmety	20	23	-3	13,70	14,84	-1,14
VI.	Náradie, nástroje, ručne ovládané strojčky a prístroje	4	4	0	2,74	2,58	0,16
VII.	Priemyselné škodliviny, horúce látky a predmety, oheň a výbušniny	5	4	1	3,42	2,58	0,84
VIII.	Kotly, nádoby a vedenia (potrubia) pod tlakom	1	0	1	0,68	0,00	0,68
IX.	Elektrina	2	2	0	1,37	1,29	0,08
X.	Ľudia, zvieratá a prírodné živly	5	8	-3	3,42	5,16	-1,74
XI.	Iné zdroje	2	4	-2	1,37	2,58	-1,21
<b>S p o l u</b>		<b>146</b>	<b>155</b>	<b>-9</b>	<b>100,00</b>	<b>100,00</b>	<b>0,00</b>

**Podiely hlavných skupín zdrojov na celkovom počte ŤPÚ/ŤUZ v organizáciách podliehajúcich dozoru v rokoch 1995 - 2014**

Kód	Zdrojová skupina (klasifikácia v zmysle vyhl. MPSVR SR č. 500/2006 Z. z.)	1995	1996	1997	1998	1999	2000	2001	2002	2003	2004	2005	2006	2007	2008	2009	2010	2011	2012	2013	2014
I.	Dopravné prostriedky	73	94	97	90	67	59	71	41	51	44	48	37	26	39	23	28	23	38	25	36
II.	Zdvíhadlá a dopravníky, zdvíhacie a dopravné pomôcky	15	18	11	8	8	8	13	8	10	6	7	7	13	8	9	9	13	8	4	8
III.	Stroje - hnacie, pomocné, obrábacie a pracovné	65	74	73	58	52	41	46	35	38	49	37	44	52	63	32	44	37	37	34	24
IV.	Pracovné, príp. cestné dopr. priestory ako zdroje pádov osôb	62	82	64	79	49	67	45	50	44	55	54	41	58	76	40	51	35	47	47	39
V.	Materiál, bremená, predmety	42	39	40	41	33	21	22	26	34	22	21	32	36	38	17	18	17	17	23	20
VI.	Náradie, nástroje, ručne ovládané strojčeky a prístroje	9	5	6	4	2	4	3	1	2	3	4	1	5	5	4	1	4	1	4	4
VII.	Priem. škodliviny, horúce látky a predmety, oheň a výbušniny	15	9	13	11	6	8	9	5	5	4	3	7	11	3	5	2	3	6	4	5
VIII.	Kotly, nádoby a vedenia (potrubia) pod tlakom	2	1	2	1	0	0	0	1	1	0	1	0	0	1	0	1	0	0	0	1
IX.	Elektrina	5	3	8	2	0	6	1	5	5	1	3	0	0	1	3	3	2	3	2	2
X.	Ľudia, zvieratá a prírodné živly	7	8	1	8	2	5	5	9	2	3	4	6	6	3	10	3	3	7	8	5
XI.	Iné zdroje	1	1	7	0	0	2	4	1	3	1	2	1	1	4	5	2	0	4	4	2
	<b>S p o l u</b>	<b>296</b>	<b>334</b>	<b>322</b>	<b>302</b>	<b>219</b>	<b>221</b>	<b>219</b>	<b>182</b>	<b>195</b>	<b>188</b>	<b>184</b>	<b>176</b>	<b>208</b>	<b>241</b>	<b>148</b>	<b>162</b>	<b>137</b>	<b>168</b>	<b>155</b>	<b>146</b>

**Podiely jednotlivých skupín príčin na celkovom počte SPÚ  
v organizáciách podliehajúcich dozoru inšpekcie práce za rok 2014 v porovnaní s rokom 2013**

Kód sk.	Skupina príčin (klasifikácia v zmysle vyhl. MPSVR SR č. 500/2006 Z. z.)	r o k		porovn. 2014/2013	% r o k		% porov. 2014/2013
		2014	2013		2014	2013	
1.	Chýbný alebo nepriaznivý stav zdroja úrazu	0	2	-2	0,00	3,77	-3,77
2.	Chýbajúce alebo nedostatočné ochranné zariadenie a zabezpečenie	0	3	-3	0,00	5,66	-5,66
3.	Chýbajúce (nepridelené), nedostatočné alebo nevhodné OOPP	0	0	0	0,00	0,00	0,00
4.	Nepriaznivý stav alebo chybné usporiadanie pracoviska, prípadne komunikácie	0	0	0	0,00	0,00	0,00
5.	Nedostatky v osvetlení, viditeľnosti, nepriaznivé vplyvy hluku, otrasov a škodlivého ovzdušia	0	1	-1	0,00	1,89	-1,89
6.	Nesprávna organizácia práce	2	4	-2	5,13	7,55	-2,42
7.	Neoboznámenosť s podmienkami bezpečnej práce a nedostatok potrebnej kvalifikácie	0	0	0	0,00	0,00	0,00
<b>Spolu príčiny, za ktoré nesie zodpovednosť zamestnávateľ (kódy 1 až 7)</b>		<b>2</b>	<b>10</b>	<b>-8</b>	<b>5,13</b>	<b>18,87</b>	<b>-13,74</b>
8.	Používanie nebezpečných postupov alebo spôsobov práce vrátane konania bez oprávnenia	9	17	-8	23,08	32,07	-8,99
9.	Odstránenie alebo nepoužívanie predpísaných bezpečnostných zariadení a ochr. opatrení	0	0	0	0,00	0,00	0,00
10.	Nepoužívanie (nesprávne používanie) predpísaných a pridelených OOP (prístrojov)	0	0	0	0,00	0,00	0,00
<b>Spolu príčiny, spočívajúce v konaní samotného poškodeného (kódy 8 až 10)</b>		<b>9</b>	<b>17</b>	<b>-8</b>	<b>23,08</b>	<b>32,07</b>	<b>-8,99</b>
11.	Ohrozenie inými osobami (odvedenie pozornosti, žarty, hádky a iné nebezpečné konanie)	6	4	2	15,38	7,55	7,83
12.	Nedostatok osobných predpokladov na riadny pracovný výkon	6	6	0	15,38	11,32	4,06
13.	Ohrozenie zvieratami a prírodnými živlami	1	2	-1	2,56	3,77	-1,21
14.	Nezistené príčiny	15	14	1	38,47	26,42	12,05
<b>Spolu iné príčiny (kódy 11 až 14)</b>		<b>28</b>	<b>26</b>	<b>2</b>	<b>71,79</b>	<b>49,06</b>	<b>22,73</b>
<b>S p o l u</b>		<b>39</b>	<b>53</b>	<b>-14</b>	<b>100,00</b>	<b>100,00</b>	<b>0,00</b>

**Podiely jednotlivých skupín príčin na celkovom počte SPÚ v organizáciách podliehajúcich dozoru v rokoch 1995 - 2014**

Kód	Skupina príčin (klasifikácia v zmysle vyhl. MPSVR SR č. 500/2006 Z. z.)	1995	1996	1997	1998	1999	2000	2001	2002	2003	2004	2005	2006	2007	2008	2009	2010	2011	2012	2013	2014
1.	Chybný alebo nepriaznivý stav zdroja úrazu	12	1	5	3	8	3	2	1	1	2	3	3	12	3	2	0	2	5	2	0
2.	Chýbajúce alebo nedostatočné ochranné zariadenie a zabezpečenie	6	5	7	6	4	6	6	4	4	4	7	5	10	7	4	0	4	4	3	0
3.	Chýbajúce (nepridelené), nedostatočné alebo nevhodné OOPP	1	0	0	0	0	0	0	0	0	0	0	0	0	0	1	0	0	1	0	0
4.	Nepriaznivý stav alebo chybné usporiadanie pracoviska, príp. komunikácie	1	4	2	3	1	1	0	1	0	0	2	0	2	0	0	0	0	0	0	0
5.	Nedostatky v osvetlení, viditeľnosti, nepriaznivé vplyvy hluku, otrasov a škodlivého ovzdušia	0	1	0	1	1	1	1	0	1	0	0	0	0	0	0	0	0	0	1	0
6.	Nesprávna organizácia práce	23	14	13	20	8	6	11	15	13	9	6	11	8	6	7	8	1	2	4	2
7.	Neoboznámenosť s podmienkami bezpečnej práce a nedostatok potrebnej kvalifikácie	1	1	2	2	0	1	2	3	3	2	0	2	1	0	0	0	0	0	0	0
<b>Spolu príčiny, za ktoré nesie zodpovednosť zamestnávateľ (kódy 1-7)</b>		<b>44</b>	<b>26</b>	<b>29</b>	<b>35</b>	<b>22</b>	<b>18</b>	<b>22</b>	<b>24</b>	<b>22</b>	<b>17</b>	<b>18</b>	<b>21</b>	<b>33</b>	<b>16</b>	<b>14</b>	<b>8</b>	<b>7</b>	<b>12</b>	<b>10</b>	<b>2</b>
8.	Používanie nebezpečných postupov alebo spôsobov práce vrátane konania bez oprávnenia	41	58	49	44	30	34	27	30	27	24	18	23	29	25	8	9	10	6	17	9
9.	Odstránenie alebo nepoužívanie predpísaných bezpečnostných zariadení a ochranných opatrení	0	1	1	0	0	0	0	0	0	0	0	0	0	0	0	0	0	0	0	0
10.	Nepoužívanie (nesprávne používanie) predpísaných a pridelených OOP (prístrojov)	1	0	1	2	0	0	1	0	0	1	0	0	0	0	0	0	1	1	0	0
<b>Spolu príčiny spočívajúce v konaní samotného poškodeného (kódy 8-10)</b>		<b>42</b>	<b>59</b>	<b>51</b>	<b>46</b>	<b>30</b>	<b>34</b>	<b>28</b>	<b>30</b>	<b>27</b>	<b>25</b>	<b>18</b>	<b>23</b>	<b>29</b>	<b>25</b>	<b>8</b>	<b>9</b>	<b>11</b>	<b>7</b>	<b>17</b>	<b>9</b>
11.	Ohrozenie inými osobami (odvedenie pozornosti, žarty, hádky a iné nebezpečné konanie)	25	37	22	31	35	16	21	14	16	17	14	9	12	6	4	10	5	9	4	6
12.	Nedostatok osobných predpokladov na riadny pracovný výkon	12	11	12	11	14	9	12	10	11	7	4	12	4	9	8	5	6	1	6	6
13.	Ohrozenie zvieratami a prírodnými živlami	2	3	2	1	3	1	1	1	0	1	1	0	3	0	0	1	0	1	2	1
14.	Nezistené príčiny	14	22	3	8	12	10	16	7	15	8	18	21	18	24	10	16	9	23	14	15
<b>Spolu iné príčiny (kódy 11-14)</b>		<b>53</b>	<b>73</b>	<b>39</b>	<b>51</b>	<b>64</b>	<b>36</b>	<b>50</b>	<b>32</b>	<b>42</b>	<b>33</b>	<b>37</b>	<b>42</b>	<b>37</b>	<b>39</b>	<b>22</b>	<b>32</b>	<b>20</b>	<b>34</b>	<b>26</b>	<b>28</b>
<b>S p o l u</b>		<b>139</b>	<b>158</b>	<b>119</b>	<b>132</b>	<b>116</b>	<b>88</b>	<b>100</b>	<b>86</b>	<b>91</b>	<b>75</b>	<b>73</b>	<b>86</b>	<b>99</b>	<b>80</b>	<b>44</b>	<b>49</b>	<b>38</b>	<b>53</b>	<b>53</b>	<b>39</b>

**Podiely jednotlivých skupín príčin na celkovom počte pracovných úrazov s ťažkou ujmovou na zdraví  
z organizácií podliehajúcich dozoru inšpekcie práce za rok 2014 v porovnaní s rokom 2013**

Kód sk.	Skupina príčin (klasifikácia v zmysle vyhl. MPSVR SR č. 500/2006 Z. z.)	r o k		porovn.	% r o k		% porov.
		2014	2013	2014/2013	2014	2013	2014/2013
1.	Chybný alebo nepriaznivý stav zdroja úrazu	7	19	-12	4,79	12,26	-7,47
2.	Chýbajúce alebo nedostatočné ochranné zariadenie a zabezpečenie	7	10	-3	4,79	6,45	-1,66
3.	Chýbajúce (nepridelené), nedostatočné alebo nevhodné OOPP	1	0	1	0,69	0,00	0,69
4.	Nepriaznivý stav alebo chybné usporiadanie pracoviska, prípadne komunikácie	2	1	1	1,37	0,65	0,72
5.	Nedostatky v osvetlení, viditeľnosti, nepriaznivé vplyvy hluku, otrasov a škodlivého ovzdušia	1	0	1	0,69	0,00	0,69
6.	Nesprávna organizácia práce	8	9	-1	5,48	5,80	-0,32
7.	Neoboznámenosť s podmienkami bezpečnej práce a nedostatok potrebnej kvalifikácie	1	1	0	0,69	0,65	0,04
<b>Spolu príčiny, za ktoré nesie zodpovednosť zamestnávateľ (kódy 1 až 7)</b>		<b>27</b>	<b>40</b>	<b>-13</b>	<b>18,50</b>	<b>25,81</b>	<b>-7,31</b>
8.	Používanie nebezpečných postupov alebo spôsobov práce vrátane konania bez oprávnenia	28	29	-1	19,18	18,71	0,47
9.	Odstránenie alebo nepoužívanie predpísaných bezpečnostných zariadení a ochr. opatrení	2	1	1	1,37	0,65	0,72
10.	Nepoužívanie (nesprávne používanie) predpísaných a pridelených OOP (prístrojov)	1	2	-1	0,69	1,29	-0,60
<b>Spolu príčiny, spočívajúce v konaní samotného poškodeného (kódy 8 až 10)</b>		<b>31</b>	<b>32</b>	<b>-1</b>	<b>21,24</b>	<b>20,65</b>	<b>0,59</b>
11.	Ohrozenie inými osobami (odvedenie pozornosti, žarty, hádky a iné nebezpečné konanie)	13	16	-3	8,90	10,32	-1,42
12.	Nedostatok osobných predpokladov na riadny pracovný výkon	45	40	5	30,82	25,81	5,01
13.	Ohrozenie zvieratami a prírodnými živlami	5	5	0	3,42	3,23	0,19
14.	Nezistené príčiny	25	22	3	17,12	14,18	2,94
<b>Spolu iné príčiny (kódy 11 až 14)</b>		<b>88</b>	<b>83</b>	<b>5</b>	<b>60,26</b>	<b>53,54</b>	<b>6,72</b>
<b>S p o l u</b>		<b>146</b>	<b>155</b>	<b>-9</b>	<b>100,00</b>	<b>100,00</b>	<b>0,00</b>

**Podiely jednotlivých skupín príčin na celkovom počte ŤPÚ/ŤUZ v organizáciách podliehajúcich dozoru v rokoch 1995 - 2014**

Kód	Skupina príčin (klasifikácia v zmysle vyhl. MPSVR SR č. 500/2006 Z. z.)	1995	1996	1997	1998	1999	2000	2001	2002	2003	2004	2005	2006	2007	2008	2009	2010	2011	2012	2013	2014
1.	Chybný alebo nepriaznivý stav zdroja úrazu	15	19	18	12	12	3	10	16	8	12	9	8	17	14	6	7	14	5	19	7
2.	Chýbajúce alebo nedostatočné ochranné zariadenie a zabezpečenie	26	30	31	25	24	16	16	16	16	21	19	19	18	20	17	23	16	19	10	7
3.	Chýbajúce (nepridelené), nedostatočné alebo nevhodné OOPP	4	1	3	1	1	0	1	1	0	1	2	0	3	2	1	2	2	1	0	1
4.	Nepriaznivý stav alebo chybné usporiadanie pracoviska, príp. komunikácie	9	6	1	8	4	4	4	6	5	4	8	2	5	10	4	2	4	1	1	2
5.	Nedostatky v osvetlení, viditeľnosti, nepriaznivé vplyvy hluku, otrasov a škodlivého ovzdušia	0	1	1	0	0	0	1	0	0	0	0	0	0	0	0	0	0	0	0	1
6.	Nesprávna organizácia práce	38	32	37	39	18	26	33	24	32	25	18	25	36	22	15	14	12	10	9	8
7.	Neoboznámenosť s podmienkami bezpečnej práce a nedostatok potrebnej kvalifikácie	8	10	7	5	3	5	2	4	1	4	2	5	3	0	0	4	1	1	1	1
<b>Spolu príčiny, za ktoré nesie zodpovednosť zamestnávateľ (kódy 1-7)</b>		<b>100</b>	<b>99</b>	<b>98</b>	<b>90</b>	<b>62</b>	<b>54</b>	<b>67</b>	<b>67</b>	<b>62</b>	<b>67</b>	<b>58</b>	<b>59</b>	<b>82</b>	<b>68</b>	<b>43</b>	<b>52</b>	<b>49</b>	<b>37</b>	<b>40</b>	<b>27</b>
8.	Používanie nebezpečných postupov alebo spôsobov práce vrátane konania bez oprávnenia	75	79	79	65	50	59	50	32	43	37	40	36	49	50	29	39	26	30	29	28
9.	Odstránenie alebo nepoužívanie predpísaných bezpečnostných zariadení a ochranných opatrení	2	3	2	1	4	3	0	0	1	3	1	1	1	2	2	1	1	1	1	2
10.	Nepoužívanie (nesprávne používanie) predpísaných a pridelených OOP (prístrojov)	1	0	4	2	2	1	2	0	3	0	2	1	1	1	0	0	0	4	2	1
<b>Spolu príčiny spočívajúce v konaní samotného poškodeného (kódy 8-10)</b>		<b>78</b>	<b>82</b>	<b>85</b>	<b>68</b>	<b>56</b>	<b>63</b>	<b>52</b>	<b>32</b>	<b>47</b>	<b>40</b>	<b>43</b>	<b>38</b>	<b>51</b>	<b>53</b>	<b>31</b>	<b>40</b>	<b>27</b>	<b>35</b>	<b>32</b>	<b>31</b>
11.	Ohrozenie inými osobami (odvedenie pozornosti, žarty, hádky a iné nebezpečné konanie)	47	63	52	50	37	32	37	25	23	20	18	17	6	17	14	16	16	18	16	13
12.	Nedostatok osobných predpokladov na riadny pracovný výkon	59	64	67	77	53	54	37	43	46	41	39	47	52	84	49	40	30	55	40	45
13.	Ohrozenie zvieratami a prírodnými živlami	7	7	2	11	4	4	4	6	3	3	1	6	7	3	1	3	3	3	5	5
14.	Nezistené príčiny	5	19	18	6	7	14	22	9	14	17	25	9	10	16	10	11	12	19	22	25
<b>Spolu iné príčiny (kódy 11-14)</b>		<b>118</b>	<b>153</b>	<b>139</b>	<b>144</b>	<b>101</b>	<b>104</b>	<b>100</b>	<b>83</b>	<b>86</b>	<b>81</b>	<b>83</b>	<b>79</b>	<b>75</b>	<b>120</b>	<b>74</b>	<b>70</b>	<b>61</b>	<b>95</b>	<b>83</b>	<b>88</b>
<b>S p o l u</b>		<b>296</b>	<b>334</b>	<b>322</b>	<b>302</b>	<b>219</b>	<b>221</b>	<b>219</b>	<b>182</b>	<b>195</b>	<b>188</b>	<b>184</b>	<b>176</b>	<b>208</b>	<b>241</b>	<b>148</b>	<b>162</b>	<b>137</b>	<b>167</b>	<b>155</b>	<b>146</b>



## Počty SPÚ a ŤUZ, pri vyšetovaní ktorých bolo zistené požitie alkoholu poškodenými zamestnancami

SK NACE		SPÚ		ŤUZ		z toho SPÚ/Alk		z toho ŤUZ/Alk	
		2013	2014	2013	2014	2013	2014	2013	2014
A	Poľnohospodárstvo, lesníctvo a rybolov	9	5	12	11	2	1	1	1
B	Ťažba a dobývanie	0	0	0	0	0	0	0	0
C	Priemyselná výroba	12	7	43	46	2	0	2	1
D	Dodávka elektriny, plynu, pary a studeného vzduchu	0	0	0	1	0	0	0	0
E	Dodávka vody; čistenie a odvod odpadových vôd	1	1	7	10	1	0	2	0
F	Stavebníctvo	7	7	22	23	0	1	3	0
G	Veľkoobchod a maloobchod; oprava motorových vozidiel	6	4	17	15	2	0	1	2
H	Doprava a skladovanie	6	9	16	16	2	0	0	0
I	Ubytovacie a stravovacie služby	0	1	2	2	0	0	0	0
J	Informácie a komunikácia	0	0	0	0	0	0	0	0
K	Finančné a poisťovacie činnosti	2	0	0	0	0	0	0	0
L	Činnosti v oblasti nehnuteľností	2	1	2	1	0	0	0	0
M	Odborné, vedecké a technické činnosti	3	2	5	6	0	0	0	0
N	Administratívne a podporné služby	3	1	11	5	0	0	0	0
O	Verejná správa a obrana; povinné sociálne zabezpečenie	1	0	5	2	1	0	0	0
P	Vzdelávanie	0	0	5	5	0	0	0	0
Q	Zdravotníctvo a sociálna pomoc	0	0	5	2	0	0	0	0
R	Umenie, zábava a rekreácia	1	0	3	1	0	0	1	0
S	Ostatné činnosti	0	1	0	0	0	0	0	0
T	Činnosti domácností ako zamestnávateľov	0	0	0	0	0	0	0	0
U	Činnosti extrateritoriálnych organizácií a združení	0	0	0	0	0	0	0	0
<b>SPOLU</b>		<b>53</b>	<b>39</b>	<b>155</b>	<b>146</b>	<b>10</b>	<b>2</b>	<b>10</b>	<b>4</b>

**Vzťahová tabuľka zdrojov a príčin registrovaných pracovných úrazov  
v organizáciách podliehajúcich dozoru inšpekcie práce nahlásených za rok 2014**

Skupiny príčin	Z á k l a d n é s k u p i n y z d r o j o v ú r a z o v											Celkový počet	% z celk. počtu
	I.	II.	III.	IV.	V.	VI.	VII.	VIII.	IX.	X.	XI.		
1.	21	18	50	45	98	19	7	0	4	2	12	276	3,37
2.	0	2	16	10	2	3	0	0	0	0	1	34	0,41
3.	0	0	1	1	5	6	3	0	0	0	1	17	0,21
4.	9	5	6	73	21	2	1	0	0	0	5	122	1,49
5.	0	0	0	7	1	0	0	0	0	0	3	11	0,13
6.	5	2	13	6	20	4	0	0	3	1	0	54	0,66
7.	1	1	2	0	2	0	1	0	0	0	0	7	0,09
8.	44	30	145	37	95	31	4	0	2	1	8	397	4,84
9.	2	2	7	2	4	3	0	0	0	0	0	20	0,24
10.	2	1	9	5	27	13	9	0	0	0	1	67	0,82
11.	105	7	7	14	21	5	2	0	0	100	8	269	3,28
12.	393	171	715	1 907	2 127	666	119	3	5	43	263	6 412	78,24
13.	4	2	0	19	12	1	0	0	0	148	1	187	2,29
14.	57	7	39	72	80	19	11	1	1	4	31	322	3,93
<b>Celkový počet</b>	<b>643</b>	<b>248</b>	<b>1 010</b>	<b>2 198</b>	<b>2 515</b>	<b>772</b>	<b>157</b>	<b>4</b>	<b>15</b>	<b>299</b>	<b>334</b>	<b>8 195</b>	100,00
<b>% z celk. počtu</b>	7,85	3,03	12,30	26,80	30,70	9,42	1,92	0,06	0,18	3,65	4,09	100,00	

Pozn.: Údaje sú spracované k 27.02.2015

**Podiely hlavných skupín zdrojov na celkovom počte registrovaných pracovných úrazov  
z organizácií podliehajúcich dozoru inšpekcie práce za rok 2014 v porovnaní s rokom 2013**

Kód sk.	Zdrojová skupina (klasifikácia v zmysle vyhl. MPSVR SR č. 500/2006 Z. z.)	r o k		porovn.	% r o k		% porov.
		2014	2013	2014/2013	2014	2013	2014/2013
I.	Dopravné prostriedky	643	631	12	7,85	7,57	0,28
II.	Zdvíhadlá a dopravníky, zdvíhacie a dopravné pomôcky	248	245	3	3,03	2,94	0,09
III.	Stroje - hnacie, pomocné, obrábacie a pracovné	1 010	962	48	12,32	11,54	0,78
IV.	Pracovné, prípadne cestné dopravné priestory ako zdroje pádov osôb	2 198	2 562	-364	26,82	30,73	-3,91
V.	Materiál, bremená, predmety	2 515	2 360	155	30,69	28,31	2,38
VI.	Náradie, nástroje, ručne ovládané strojčeky a prístroje	772	733	39	9,42	8,79	0,63
VII.	Priemyselné škodliviny, horúce látky a predmety, oheň a výbušniny	157	176	-19	1,91	2,11	-0,20
VIII.	Kotly, nádoby a vedenia (potrubia) pod tlakom	4	8	-4	0,05	0,10	-0,05
IX.	Elektrina	15	13	2	0,18	0,16	0,02
X.	Ľudia, zvieratá a prírodné živly	299	361	-62	3,65	4,33	-0,68
XI.	Iné zdroje	334	285	49	4,08	3,42	0,66
<b>S p o l u</b>		<b>8 195</b>	<b>8 336</b>	<b>-141</b>	<b>100,00</b>	<b>100,00</b>	<b>0,00</b>

**Podiely hlavných skupín zdrojov na celkovom počte ostatných pracovných úrazov/registrovaných pracovných úrazov v organizáciách podliehajúcich dozoru v rokoch 2005 – 2014**

Kód	Zdrojová skupina (klasifikácia v zmysle vyhl. MPSVR SR č. 500/2006 Z. z.)	Počet										Percentuálny podiel									
		2005	2006	2007	2008	2009	2010	2011	2012	2013	2014	2005	2006	2007	2008	2009	2010	2011	2012	2013	2014
I.	Dopravné prostriedky	699	808	882	939	761	733	708	677	631	643	6,68	7,21	7,47	8,26	8,42	8,17	8,18	8,15	7,57	7,85
II.	Zdvíhadlá a dopravníky, zdvíhacie a dopravné pomôcky	241	302	313	338	234	254	256	255	245	248	2,30	2,70	2,65	2,97	2,59	2,83	2,96	3,07	2,94	3,03
III.	Stroje - hnacie, pomocné, obrábacie a pracovné	1 649	1 680	1 795	1 656	1 141	1 172	1 033	942	962	1 010	15,76	15,00	15,20	14,56	12,63	13,06	11,94	11,33	11,54	12,32
IV.	Pracovné, príp. cestné dopravné priestory ako zdroje pádov osôb	2 816	2 890	2 885	2 911	2 684	2 713	2 510	2 415	2 562	2 198	26,91	25,80	24,42	25,59	29,70	30,24	29,00	29,05	30,73	26,82
V.	Materiál, bremená, predmety	3 067	3 402	3 737	3 413	2 540	2 454	2 539	2 401	2 360	2 515	29,31	30,38	31,64	30,01	28,11	27,35	29,34	28,89	28,31	30,69
VI.	Náradie, nástroje, ručne ovládané strojčky a prístroje	851	904	1 043	1 025	744	723	765	769	733	772	8,13	8,07	8,83	9,01	8,23	8,06	8,84	9,25	8,79	9,42
VII.	Priemyselné škodliviny, horúce látky a predmety, oheň a výbušniny	274	304	329	320	239	193	181	173	176	157	2,62	2,71	2,79	2,81	2,64	2,15	2,09	2,08	2,11	1,92
VIII.	Kotly, nádoby a vedenia (potrubia) pod tlakom	13	19	20	11	11	10	8	7	8	4	0,12	0,17	0,17	0,10	0,12	0,11	0,09	0,08	0,10	0,05
IX.	Elektrina	26	32	37	18	9	20	16	16	13	15	0,25	0,29	0,31	0,16	0,10	0,22	0,18	0,19	0,16	0,18
X.	Ľudia, zvieratá a prírodné živly	441	416	377	335	327	351	318	340	361	299	4,21	3,71	3,19	2,95	3,62	3,91	3,67	4,09	4,33	3,65
XI.	Iné zdroje	386	443	394	408	346	350	321	317	285	334	3,69	3,96	3,34	3,59	3,83	3,90	3,71	3,81	3,42	4,08
<b>S p o l u</b>		<b>10 463</b>	<b>11 200</b>	<b>11 812</b>	<b>11 374</b>	<b>9 036</b>	<b>8 973</b>	<b>8 655</b>	<b>8 312</b>	<b>8 336</b>	<b>8195</b>	<b>100</b>	<b>100</b>	<b>100</b>	<b>100</b>	<b>100</b>	<b>100</b>	<b>100</b>	<b>100</b>	<b>100</b>	<b>100</b>

Pozn.: Údaje sú spracované k 27.02.2015

Pozn.: Počty pracovných úrazov za roky 2006 až 2011 obsahujú úrazy s PN najmenej 42 dní, ktoré vznikli od 01.07.2006 do 31.12.2011

**Podiely jednotlivých skupín príčin na celkovom počte registrovaných pracovných úrazov z organizácií  
podliehajúcich dozoru inšpekcie práce za rok 2014 v porovnaní s rokom 2013**

Kód sk.	Skupina príčin (klasifikácia v zmysle vyhl. MPSVR SR č. 500/2006 Z. z.)	r o k		porovn. 2014/2013	% r o k		% porov. 2014/2013
		2014	2013		2014	2013	
1.	Chybný alebo nepriaznivý stav zdroja úrazu	276	263	13	3,37	3,15	0,22
2.	Chýbajúce alebo nedostatočné ochranné zariadenie a zabezpečenie	34	36	-2	0,41	0,43	-0,02
3.	Chýbajúce (nepridelené), nedostatočné alebo nevhodné OOPP	17	10	7	0,21	0,12	0,09
4.	Nepriaznivý stav alebo chybné usporiadanie pracoviska, prípadne komunikácie	122	204	-82	1,49	2,45	-0,96
5.	Nedostatky v osvetlení, viditeľnosti, nepriaznivé vplyvy hluku, otrasov a škodlivého ovzdušia	11	8	3	0,13	0,10	0,03
6.	Nesprávna organizácia práce	54	69	-15	0,66	0,83	-0,17
7.	Neoboznámenosť s podmienkami bezpečnej práce a nedostatok potrebnej kvalifikácie	7	6	1	0,09	0,07	0,02
<b>Spolu príčiny, za ktoré nesie zodpovednosť zamestnávateľ (kódy 1 až 7)</b>		<b>521</b>	<b>596</b>	<b>-75</b>	<b>6,36</b>	<b>7,15</b>	<b>-0,79</b>
8.	Používanie nebezpečných postupov alebo spôsobov práce vrátane konania bez oprávnenia	397	404	-7	4,84	4,85	-0,01
9.	Odstránenie alebo nepoužívanie predpísaných bezpečnostných zariadení a ochr. opatrení	20	27	-7	0,24	0,32	-0,08
10.	Nepoužívanie (nesprávne používanie) predpísaných a pridelených OOP (prístrojov)	67	57	10	0,82	0,68	0,14
<b>Spolu príčiny spočívajúce v konaní samotného poškodeného (kódy 8 až 10)</b>		<b>484</b>	<b>488</b>	<b>-4</b>	<b>5,91</b>	<b>5,85</b>	<b>0,05</b>
11.	Ohrozenie inými osobami (odvedenie pozornosti, žarty, hádky a iné nebezpečné konanie)	269	247	22	3,28	2,96	0,32
12.	Nedostatok osobných predpokladov na riadny pracovný výkon	6 412	6 368	44	78,24	76,39	1,85
13.	Ohrozenie zvieratami a prírodnými živlami	187	319	-132	2,28	3,83	-1,55
14.	Nezistené príčiny	322	318	4	3,93	3,81	0,12
<b>Spolu iné príčiny (kódy 11 až 14)</b>		<b>7 190</b>	<b>7 252</b>	<b>-62</b>	<b>87,74</b>	<b>87,00</b>	<b>0,74</b>
<b>S p o l u</b>		<b>8 195</b>	<b>8 336</b>	<b>-141</b>	<b>100,01</b>	<b>100,00</b>	<b>0,00</b>

Pozn.: Údaje sú spracované k 27.02.2015

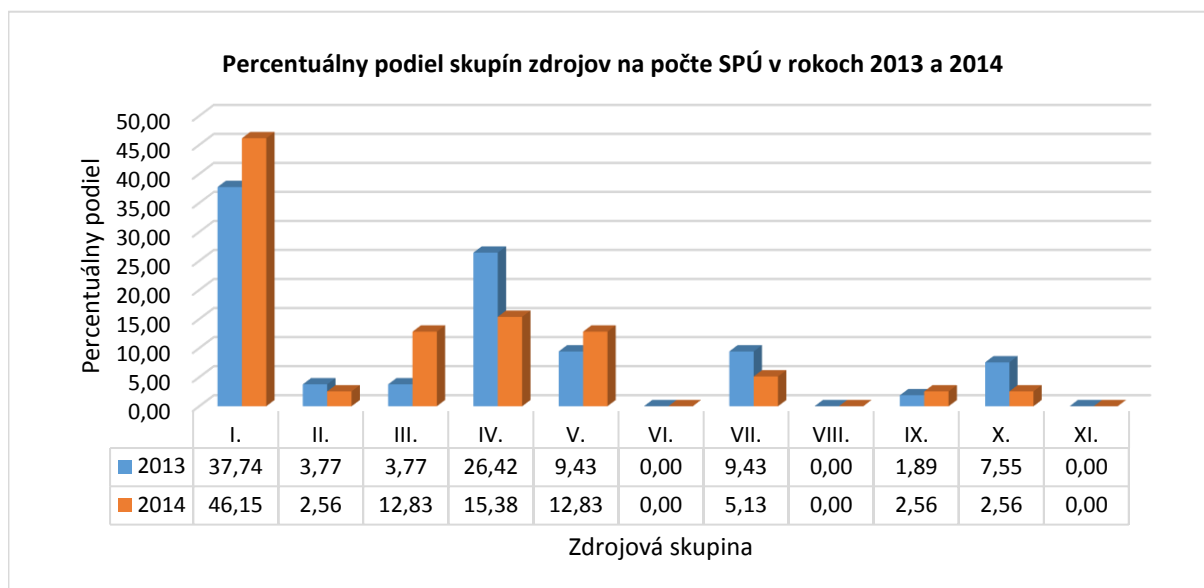
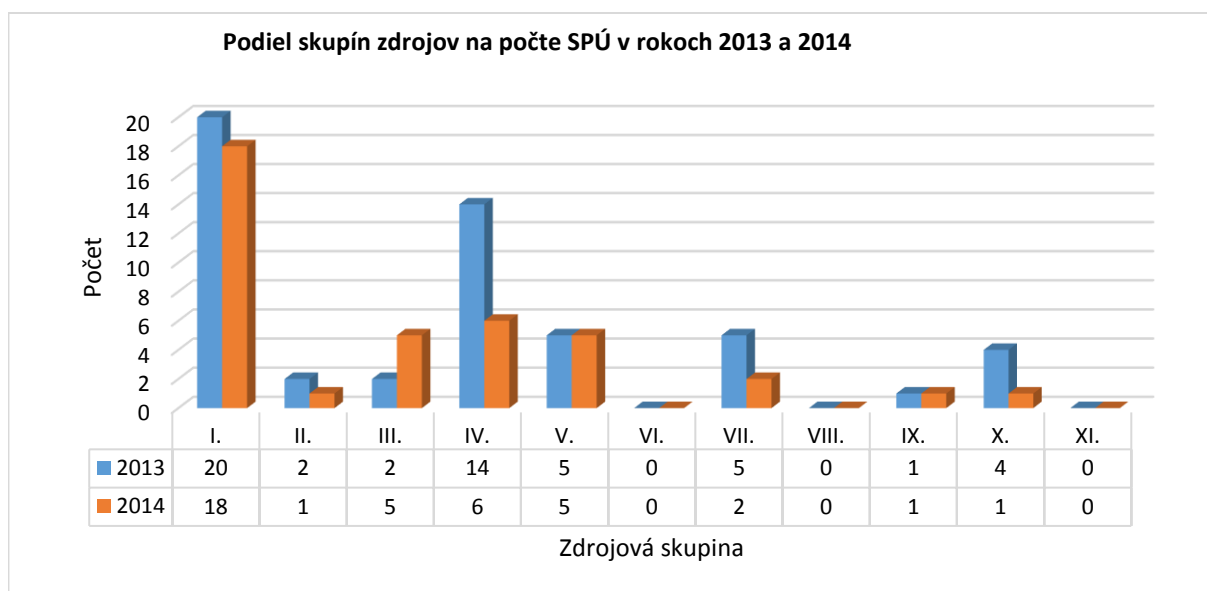
Pozn.: Počty pracovných úrazov za roky 2006 až 2011 obsahujú úrazy s PN najmenej 42 dní, ktoré vznikli od 01.07.2006 do 31.12.2011

**Podiely jednotlivých skupín príčin na celkovom počte ostatných pracovných úrazov/registrovaných pracovných úrazov v organizáciách  
podliehajúcich dozoru v rokoch 2005 - 2014**

Kód	Skupina príčin (klasifikácia v zmysle vyhl. MPSVR SR č. 500/2006 Z. z.)	Počet										Percentuálny podiel									
		2005	2006	2007	2008	2009	2010	2011	2012	2013	2014	2005	2006	2007	2008	2009	2010	2011	2012	2013	2014
1.	Chýbný alebo nepriaznivý stav zdroja úrazu	280	340	372	354	279	304	336	242	263	276	2,68	3,04	3,15	3,11	3,09	3,39	3,88	2,91	3,15	3,37
2.	Chýbajúce alebo nedostatočné ochranné zariadenie a zabezpečenie	50	90	148	136	75	56	57	47	36	34	0,48	0,80	1,25	1,20	0,83	0,62	0,66	0,57	0,43	0,41
3.	Chýbajúce (nepridelené), nedostatočné alebo nevhodné OOPP	20	28	48	67	38	21	20	13	10	17	0,19	0,25	0,41	0,59	0,42	0,23	0,23	0,16	0,12	0,21
4.	Nepriaznivý stav alebo chybné usporiadanie pracoviska, príp. komunikácie	134	161	198	210	176	186	162	155	204	122	1,28	1,44	1,68	1,85	1,95	2,07	1,87	1,86	2,45	1,49
5.	Nedostatky v osvetlení, vidit., nepriaz. vplyvy hluku, otrasov a škodl. ovzdušia	7	12	18	19	12	9	8	10	8	11	0,07	0,11	0,15	0,17	0,13	0,10	0,09	0,12	0,10	0,13
6.	Nesprávna organizácia práce	41	102	190	209	114	70	57	45	69	54	0,39	0,91	1,61	1,84	1,26	0,78	0,66	0,54	0,83	0,66
7.	Neoboznámenosť s podmienkami bezp. práce a nedostatok potrebnej kvalifikácie	15	24	43	41	18	21	11	10	6	7	0,14	0,21	0,36	0,36	0,20	0,23	0,13	0,12	0,07	0,09
<b>Spolu príčiny, za ktoré nesie zodpovednosť zamestnávateľ (kódy 1-7)</b>		<b>547</b>	<b>757</b>	<b>1 017</b>	<b>1 036</b>	<b>712</b>	<b>667</b>	<b>651</b>	<b>522</b>	<b>596</b>	<b>521</b>	<b>5,23</b>	<b>6,76</b>	<b>8,61</b>	<b>9,11</b>	<b>7,88</b>	<b>7,43</b>	<b>7,52</b>	<b>6,28</b>	<b>7,15</b>	<b>6,36</b>
8.	Používanie nebezpečných postupov alebo spôsobov práce vrátane konania bez oprávnenia	778	813	874	758	516	505	471	414	404	397	7,44	7,26	7,40	6,66	5,71	5,63	5,44	4,98	4,85	4,84
9.	Odstránenie alebo nepoužívanie predp. bezpečnostných zariadení a ochr. opatrení	36	38	31	34	30	22	22	31	27	20	0,34	0,34	0,26	0,30	0,33	0,25	0,25	0,37	0,32	0,24
10.	Nepoužívanie (nesprávne používanie) predp. a pridelených OOP (prístrojov)	74	95	112	92	73	94	74	70	57	67	0,71	0,85	0,95	0,81	0,81	1,05	0,85	0,84	0,68	0,82
<b>Spolu príčiny spočívajúce v konaní samotného poškodeného (kódy 8-10)</b>		<b>888</b>	<b>946</b>	<b>1 017</b>	<b>884</b>	<b>619</b>	<b>621</b>	<b>567</b>	<b>515</b>	<b>488</b>	<b>484</b>	<b>8,49</b>	<b>8,45</b>	<b>8,61</b>	<b>7,77</b>	<b>6,85</b>	<b>6,92</b>	<b>6,55</b>	<b>6,20</b>	<b>5,85</b>	<b>5,91</b>
11.	Ohrozenie inými osobami (odvedenie pozornosti, žarty, hádky a iné nebezpečné konanie)	320	370	360	369	351	299	319	276	247	269	3,06	3,30	3,05	3,24	3,88	3,33	3,69	3,32	2,96	3,28
12.	Nedostatok osobných predpokladov na riadny pracovný výkon	7 736	8 038	8 316	8 185	6 565	6 623	6 438	6 406	6 368	6 412	73,94	71,77	70,40	71,96	72,65	73,81	74,38	77,07	76,39	78,24
13.	Ohrozenie zvieratami a prírodnými živlami	415	345	300	274	242	298	246	246	319	187	3,97	3,08	2,54	2,41	2,68	3,32	2,84	2,96	3,83	2,28
14.	Nezistené príčiny	557	744	802	626	547	465	434	347	318	322	5,32	6,64	6,79	5,50	6,05	5,18	5,01	4,17	3,81	3,93
<b>Spolu iné príčiny (kódy 11-14)</b>		<b>9 028</b>	<b>9 497</b>	<b>9 778</b>	<b>9 454</b>	<b>7 705</b>	<b>7 685</b>	<b>7 437</b>	<b>7 275</b>	<b>7 252</b>	<b>7 190</b>	<b>86,29</b>	<b>84,79</b>	<b>82,78</b>	<b>83,12</b>	<b>85,27</b>	<b>85,65</b>	<b>85,93</b>	<b>87,52</b>	<b>87,00</b>	<b>87,74</b>
<b>S p o l u</b>		<b>10 463</b>	<b>11 200</b>	<b>11 812</b>	<b>11 374</b>	<b>9 036</b>	<b>8 973</b>	<b>8 655</b>	<b>8 312</b>	<b>8 336</b>	<b>8 195</b>	<b>100</b>	<b>100</b>	<b>100</b>	<b>100</b>	<b>100</b>	<b>100</b>	<b>100</b>	<b>100</b>	<b>100</b>	<b>100</b>

Pozn.: Údaje sú spracované k 27.02.2015

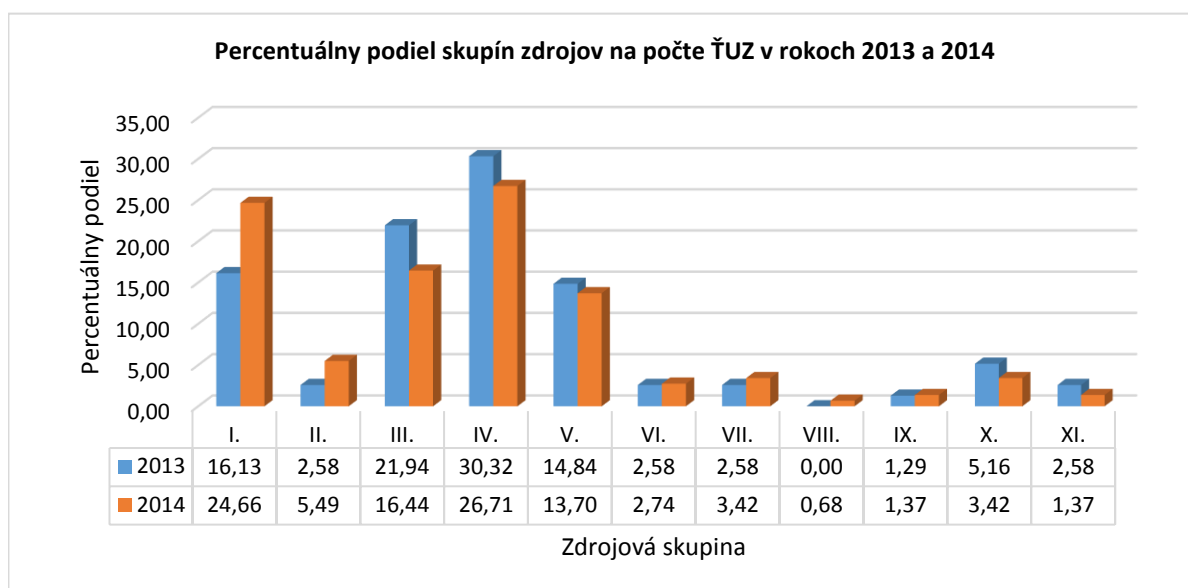
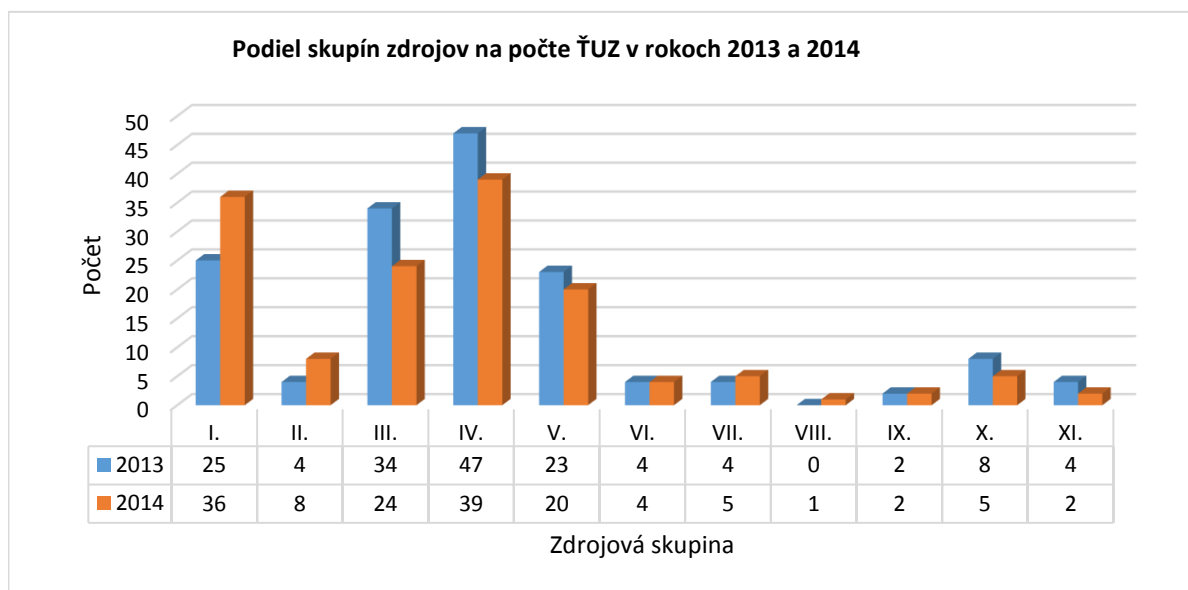
Pozn.: Počty pracovných úrazov za roky 2006 až 2011 obsahujú úrazy s PN najmenej 42 dní, ktoré vznikli od 01.07.2006 do 31.12.2011



Legenda ku grafom:

### Zdrojová skupina

- I. - Dopravné prostriedky
- II. - Zdvíhačlá a dopravníky, zdvíhacie a dopravné pomôcky
- III. - Stroje - hnacie, pomocné, obrábacie a pracovné
- IV. - Pracovné, prípadne cestné dopravné priestory ako zdroje pádov osôb
- V. - Materiál, bremená, predmety
- VI. - Nástroje, nástroje, ručne ovládané strojčeky a prístroje
- VII. - Priemyselné škodliviny, horúce látky a predmety, oheň a výbušniny
- VIII. - Kotly, nádoby a vedenia (potrubia) pod tlakom
- IX. - Elektrina
- X. - Ľudia, zvieratá a prírodné živly
- XI. - Iné zdroje

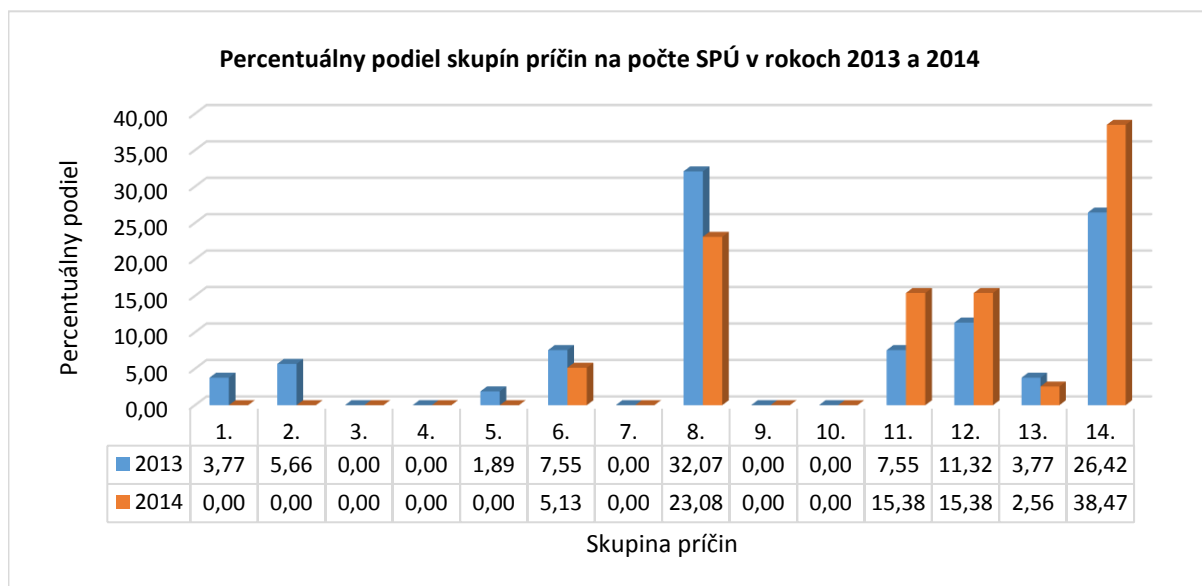
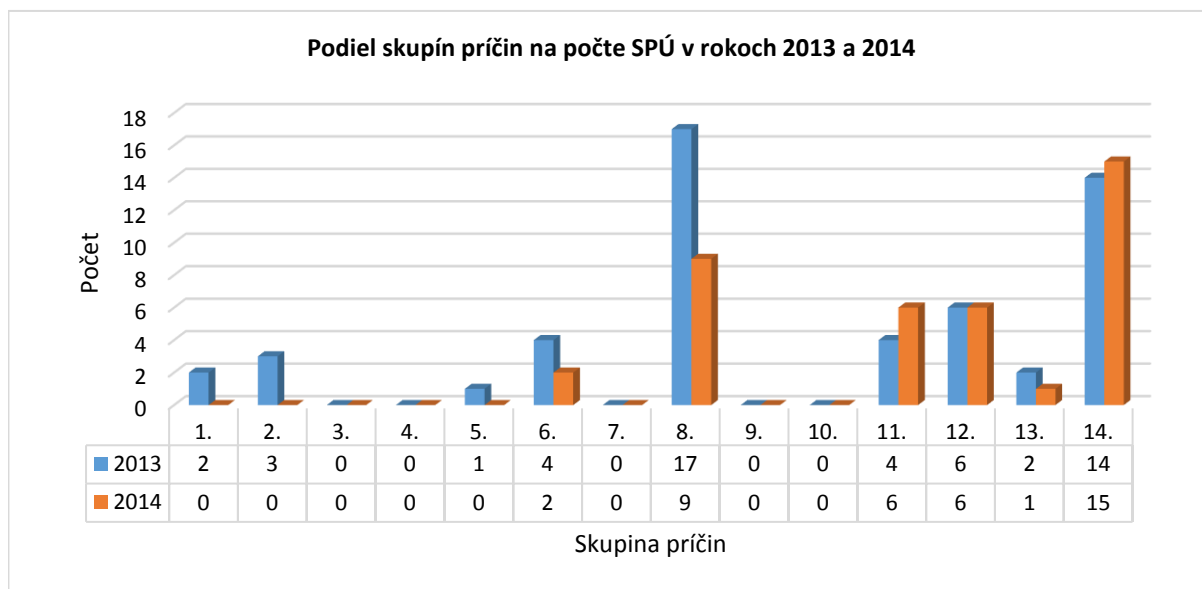


Legenda ku grafom:

#### Zdrojová skupina

- I. - Dopravné prostriedky
- II. - Zdvíhadlá a dopravníky, zdvíhacie a dopravné pomôcky
- III. - Stroje - hnacie, pomocné, obrábacie a pracovné
- IV. - Pracovné, prípadne cestné dopravné priestory ako zdroje pádov osôb
- V. - Materiál, bremená, predmety
- VI. - Nástroje, nástroje, ručne ovládané strojčeky a prístroje
- VII. - Priemyselné škodliviny, horúce látky a predmety, oheň a výbušniny
- VIII. - Kotly, nádoby a vedenia (potrubia) pod tlakom
- IX. - Elektrina
- X. - Ľudia, zvieratá a prírodné živly
- XI. - Iné zdroje

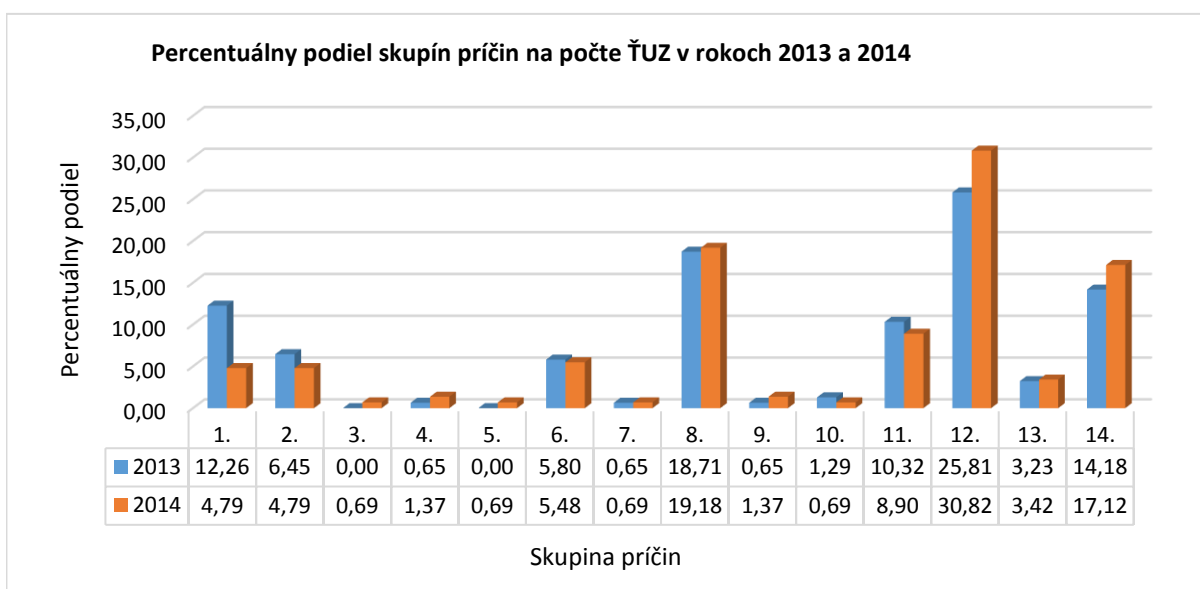
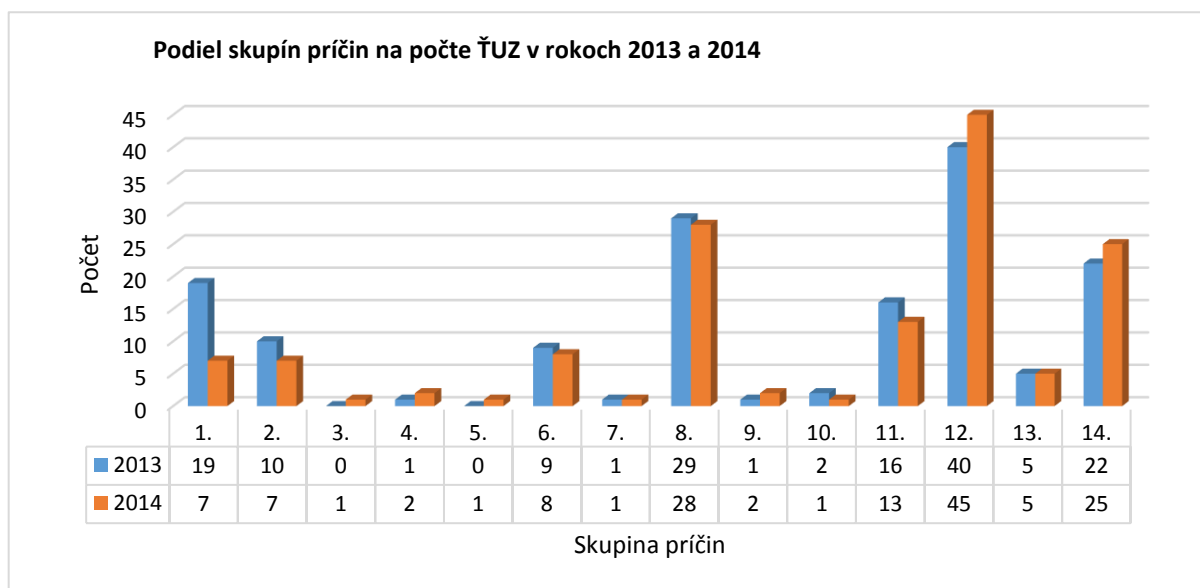




Legenda ku grafom:

### Skupina príčin

1. - Chybný alebo nepriaznivý stav zdroja úrazu
2. - Chýbajúce alebo nedostatočné ochranné zariadenie a zabezpečenie
3. - Chýbajúce (nepridelené), nedostatočné alebo nevhodné OOPP
4. - Nepriaznivý stav alebo chybné usporiadanie pracoviska, prípadne komunikácie
5. - Nedostatky v osvetlení, viditeľnosti, nepriaznivé vplyvy hluku, otrasov a škodlivého ovzdušia
6. - Nesprávna organizácia práce
7. - Neoboznámenosť s podmienkami bezpečnej práce a nedostatok potrebnej kvalifikácie
8. - Používanie nebezpečných postupov alebo spôsobov práce vrátane konania bez oprávnenia
9. - Odstránenie alebo nepoužívanie predpísaných bezpečnostných zariadení a ochranných opatrení
10. - Nepoužívanie (nesprávne používanie) predpísaných a pridelených OOP (prístrojov)
11. - Ohrozenie inými osobami (odvedenie pozornosti, žarty, hádky a iné nebezpečné konanie)
12. - Nedostatky osob. predpokladov na riadny prac. výkon (napr. okamžité psychofyziolog. stavy)
13. - Ohrozenie zvieratami a prírodnými živlami
14. - Nezistené príčiny

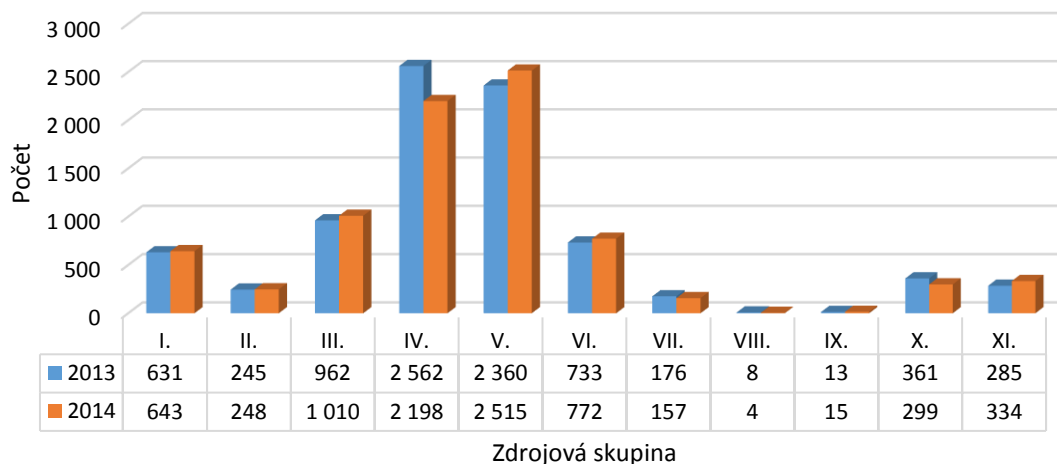


Legenda ku grafom:

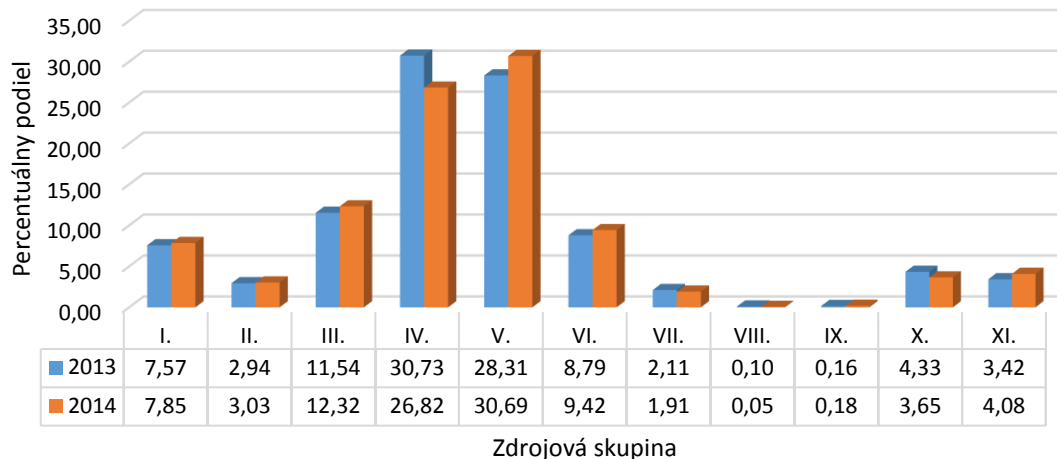
#### Skupina príčin

1. - Chybný alebo nepriaznivý stav zdroja úrazu
2. - Chýbajúce alebo nedostatočné ochranné zariadenie a zabezpečenie
3. - Chýbajúce (nepridelené), nedostatočné alebo nevhodné OOPP
4. - Nepriaznivý stav alebo chybné usporiadanie pracoviska, prípadne komunikácie
5. - Nedostatky v osvetlení, viditeľnosti, nepriaznivé vplyvy hluku, otrasov a škodlivého ovzdušia
6. - Nesprávna organizácia práce
7. - Neobznámenosť s podmienkami bezpečnej práce a nedostatok potrebnej kvalifikácie
8. - Používanie nebezpečných postupov alebo spôsobov práce vrátane konania bez oprávnenia
9. - Odstránenie alebo nepoužívanie predpísaných bezpečnostných zariadení a ochranných opatrení
10. - Nepoužívanie (nesprávne používanie) predpísaných a pridelených OOP (prístrojov)
11. - Ohrozenie inými osobami (odvedenie pozornosti, žarty, hádky a iné nebezpečné konanie)
12. - Nedostatky osob. predpokladov na riadny prac. výkon (napr. okamžité psychofyziolog. stavy)
13. - Ohrozenie zvieratami a prírodnými živlami
14. - Nezistené príčiny

Podiel skupín zdrojov na počte RPÚ v rokoch 2013 a 2014



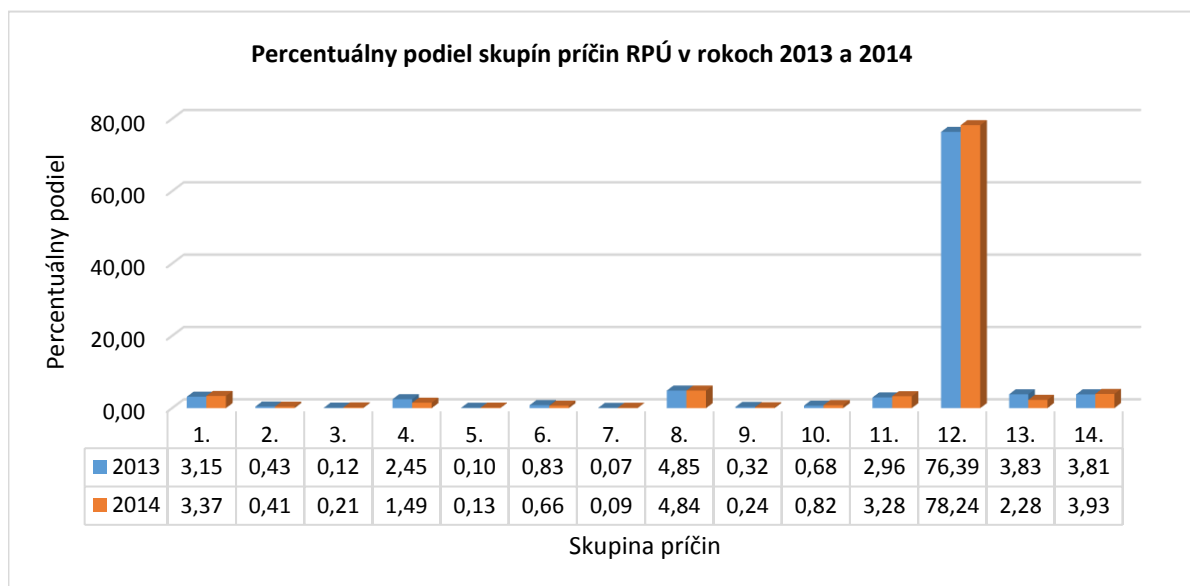
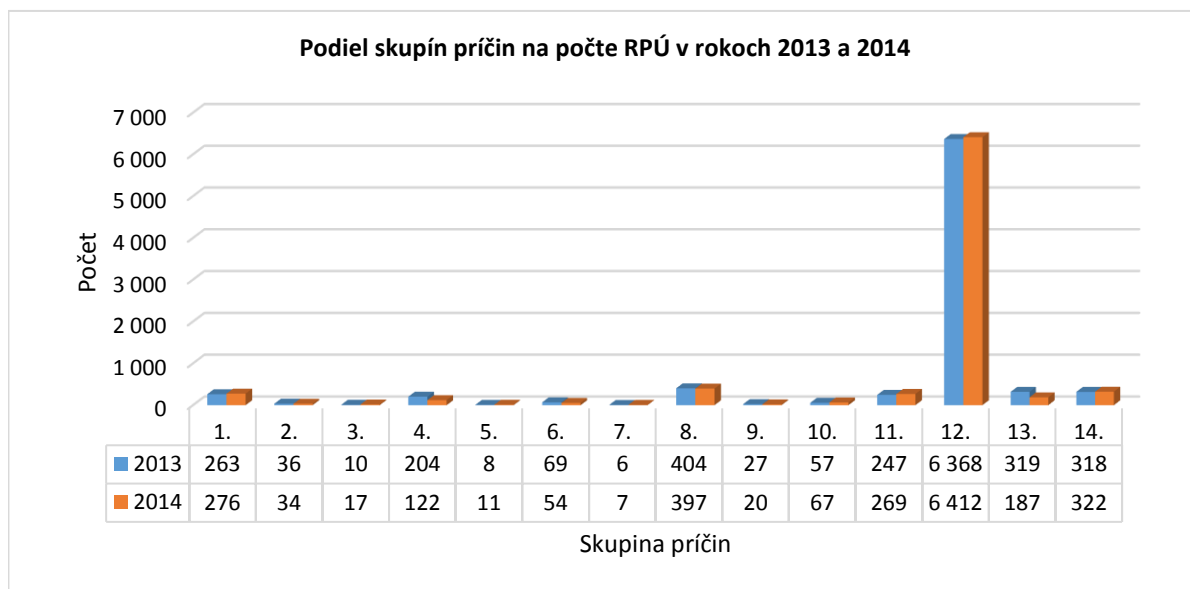
Percentuálny podiel skupín zdrojov na počte RPÚ v rokoch 2013 a 2014



Legenda ku grafom:

#### Zdrojová skupina

- I. - Dopravné prostriedky
- II. - Zdvíhadlá a dopravníky, zdvíhacie a dopravné pomôcky
- III. - Stroje - hnacie, pomocné, obrábacie a pracovné
- IV. - Pracovné, prípadne cestné dopravné priestory ako zdroje pádov osôb
- V. - Materiál, bremená, predmety
- VI. - Nástroje, nástroje, ručne ovládané strojčeky a prístroje
- VII. - Priemyselné škodliviny, horúce látky a predmety, oheň a výbušniny
- VIII. - Kotly, nádoby a vedenia (potrubia) pod tlakom
- IX. - Elektrina
- X. - Ľudia, zvieratá a prírodné živly
- XI. - Iné zdroje



Legenda ku grafom:

#### Skupina príčin

1. - Chybný alebo nepriaznivý stav zdroja úrazu
2. - Chýbajúce alebo nedostatočné ochranné zariadenie a zabezpečenie
3. - Chýbajúce (nepridelené), nedostatočné alebo nevhodné OOPP
4. - Nepriaznivý stav alebo chybné usporiadanie pracoviska, prípadne komunikácie
5. - Nedostatky v osvetlení, viditeľnosti, nepriaznivé vplyvy hluku, otrasov a škodlivého ovzdušia
6. - Nesprávna organizácia práce
7. - Neoboznámenosť s podmienkami bezpečnej práce a nedostatok potrebnej kvalifikácie
8. - Používanie nebezpečných postupov alebo spôsobov práce vrátane konania bez oprávnenia
9. - Odstránenie alebo nepoužívanie predpísaných bezpečnostných zariadení a ochranných opatrení
10. - Nepoužívanie (nesprávne používanie) predpísaných a pridelených OOP (prístrojov)
11. - Ohrozenie inými osobami (odvedenie pozornosti, žarty, hádky a iné nebezpečné konanie)
12. - Nedostatky osob. predpokladov na riadny prac. výkon (napr. okamžité psychofyziol. stavy)
13. - Ohrozenie zvieratami a prírodnými živlami
14. - Nezistené príčiny